

Preisliste 2021

Baustoffe / Dienstleistungen

Gültig ab 01. Januar 2021

Hagedorn



Baustoffrecycling Schweiz
Recyclage des matériaux de construction Suisse
Riciclaggio di materiali da costruzione Svizzera



SÜGB + ASMP

Inhaltsverzeichnis

Baustoffe	4
RC-Produkte der Hagedorn AG	5
Kiesprodukte	6
Beton nicht normiert	7
Beton nach Eigenschaften SN EN 206 (nicht zertifiziert)	9
Ortschaftentarif Kies / Beton	10
Transporte / Deponien	11
Transport-Tarife	12
Deponiegebühren	13
Abfahren / Entsorgen nach Zonen	14
Swiss Block®	16
Allgemeine Geschäfts-, Liefer- und Zahlungsbedingungen	18
Spezialfahrzeuge	20
Dienstleistungen	29
Bituminöse Beläge schneiden	30
Bituminöse Beläge fräsen	30
Abbrechen von Abschlüssen	31
Lieferung von Abschlüssen	31
Versetzen von Abschlüssen	31
Wiederaushub des provisorischen Oberbaues	32
Installation Beläge	33
Tragschichten und Deckbeläge	33
Deckbeläge, Fugenbänder und Anstrichmasse	34
Gussasphalt als Abdichtung oder Verschleissbelag	35
Plattenversuch ME (nicht zertifiziert)	36
Schachtexpress	37
Schachtfräse	37
Schachtabdeckungen	38
Kernbohrarbeiten mit Diamantkronen	39
CENTUB Anschlüsse 90°	40
Deklaration für Ausbauasphalt	41
Deklaration für Aushubmaterial	42

Angebotspreise

In sämtlichen Kapiteln exkl. MWST

Kontakt

Hauptsitz

Hagedorn AG
Strassen- und Tiefbau
Industriestrasse 4
8808 Pfäffikon SZ

Telefon +41 43 844 11 11
E-Mail info@hagedorn.ch
Homepage www.hagedorn.ch

Ansprechpersonen

Bestellung und Disposition

Thomas Stählin

Telefon +41 43 844 11 44
E-Mail dispo@hagedorn.ch



Urs Heer

Telefon +41 43 844 11 44
E-Mail dispo@hagedorn.ch



Beratung und Verkauf

Sepp Schwendeler

Telefon +41 43 844 11 60
E-Mail sepp.schwendeler@hagedorn.ch



Cindy Suter

Telefon +41 43 844 11 68
E-Mail cindy.suter@hagedorn.ch



Baustoffe



RC-Produkte der Hagedorn AG

Die Schonung der natürlichen Ressourcen und das Schliessen der Stoffkreisläufe sind uns ebenso wichtig, wie das Herstellen von qualitativ einwandfreien Recyclingbaustoffen.

Unsere Aufbereitungsplätze in Pfäffikon und Reichenburg sind fortschrittlich eingerichtet, amtlich bewilligt und liegen verkehrstechnisch ausgezeichnet.



Qualitätsnorm SN 670 119a-NA

Die Hagedorn AG erfüllt die Inspektionskriterien der Branchenverbände ARV (Aushub-, Rückbau- und Recycling-Verband Schweiz) sowie SÜGB (Schweizerischer Überwachungsverband für Gesteinsbaustoffe) und ist entsprechend zertifiziert. Seit 2010 ist die Hagedorn AG für die normgerechte Herstellung von:



RC-Kiesgemisch A 0/45

RC-Kiesgemisch B 0/45

Kiesgemisch 0/45



nach der Qualitätsnorm SN 670 119a-NA zertifiziert. Diese Norm garantiert die höchsten Qualitätsstandards für Gesteinskörnungen und ungebundene Gemische.

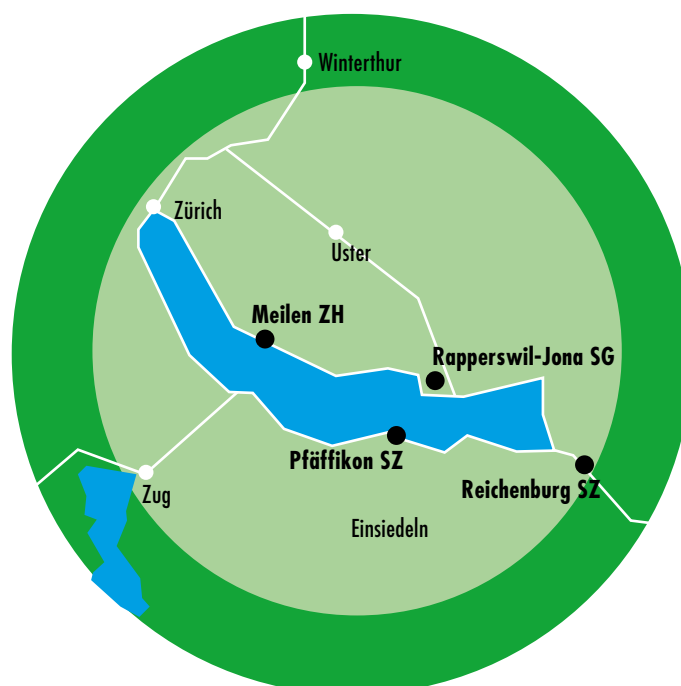
Allgemeine Bedingungen

Es gelten unsere allgemeinen Geschäfts-, Liefer- und Zahlungsbedingungen.

Umschlags- und Aufbereitungsplätze

Hagedorn AG
Industriestrasse 4
8808 Pfäffikon SZ

Hagedorn AG
Benknerstrasse 20
8864 Reichenburg SZ



Kiesprodukte

Preise ab Werk pro to Kies / Sand

Materialbezeichnung	Korngrösse in mm	Raumgewicht to / m ³	Werk Pfäffikon Fr. / to	Werk Reichenburg Fr. / to
---------------------	---------------------	------------------------------------	----------------------------	------------------------------

Kiese zertifiziert SN 670 119a-NA

RC-Kiesgemisch A 0/45	0 – 63	1.65		10.00
RC-Kiesgemisch B 0/45	0 – 63	1.65	20.00	18.00
Kiesgemisch 0/45	0 – 63	1.65	24.00	22.00

RC-Kiese

Strassenkies A	0 – 22	1.70		12.00
Strassenkies B	0 – 22	1.70		14.00
Sohlenkies	0 – 22	1.50	7.00	5.00
Sand	0 – 8	1.50		22.00
Asphaltgranulat	0 – 22	1.55		8.00
Betongranulat	0 – 16	1.50	12.00	10.00
Betongranulat	0 – 63	1.65		10.00
Betongranulat	30 – 50	1.45		15.00
Betongranulat	16 – 32	1.55	17.00	15.00
Schotter P	40 – 60	1.45	28.00	28.00

Einzelkomponenten rund

Sand gewaschen	0 – 4	1.55	38.00	
Rundkies	4 – 8	1.55	34.00	
Rundkies	8 – 16	1.55	34.00	
Rundkies	16 – 32	1.55	30.00	
Geröll	32 – 50	1.60	30.00	

Einzelkomponenten gebrochen

Nur kleine Mengen am Depot

Splitt	4 – 8	1.50	40.00	
Splitt	8 – 16	1.50	40.00	
Splitt	16 – 32	1.50	40.00	
Brechsotter	30 – 50	1.45	43.00	

Mischkiese

Betonkies rund	0 – 16	1.70	32.00	
Betonkies rund	0 – 32	1.80	31.00	
Netstaler	0 – 16	2.00		38.00
Hagaplan	0 – 16	2.00		26.00
Kiessand 1, gebrochen	0 – 22	1.70		25.00

Abfüllen von BigBag

Sämtliche Kiesprodukte können in BigBag abgefüllt werden

Zuschlag für das Abfüllen	Fr. / to	15.00	
BigBag (zum Verkauf)	Fr. / St	28.00	
Tragkraft 2 Tonnen, Masse 90x90x115cm 4 Tragschlaufen Länge 65cm, 2 Bodenschlaufen Länge 30cm, Boden geschlossen			

Beton nicht normiert

Preise ab Werk pro m³ Beton

Art. Nr.	Bezeichnung	Bindemittelgehalt kg/m ³ CEM + ZS	Körnung	Werk Pfäffikon Fr. / m ³
----------	-------------	---	---------	--

RC-Sohlenbeton

1782	RC-Sohlenbeton	150	0 – 22	51.00
1784	RC-Sohlenbeton	200	0 – 22	62.00
1786	RC-Sohlenbeton	250	0 – 22	73.00

RC-Beton, ohne besondere Eigenschaften

1501	RC-Beton	100	0 – 16	75.00
1502	RC-Beton	150	0 – 16	86.00
1503	RC-Beton	200	0 – 16	97.00
1504	RC-Beton	250	0 – 16	108.00
1505	RC-Beton	300	0 – 16	117.00
1510	RC-Beton Vibro	200	0 – 16	145.00
1511	RC-Beton Vibro	250	0 – 16	156.00

RC-Sickerbeton, Körnungen: 16 – 32

1951	Sickerbeton	100	16 – 32	78.00
1952	Sickerbeton	150	16 – 32	89.00
1953	Sickerbeton	200	16 – 32	99.00
1954	Sickerbeton	250	16 – 32	111.00

Beton mit Primärmaterial

1301	Beton	100	0 – 16	152.00
1302	Beton	150	0 – 16	161.00
1303	Beton	200	0 – 16	170.00
1304	Beton	250	0 – 16	179.00
1305	Beton	300	0 – 16	188.00

Splitt- / Sickerbeton mit Primärmaterial

1111	Splittbeton	100	4 – 8	130.00
1112	Splittbeton	150	4 – 8	139.00
1113	Splittbeton	200	4 – 8	148.00
1114	Splittbeton	250	4 – 8	157.00
1131	Sickerbeton	100	8 – 16	130.00
1132	Sickerbeton	150	8 – 16	139.00
1133	Sickerbeton	200	8 – 16	148.00
1134	Sickerbeton	250	8 – 16	157.00
1151	Sickerbeton	100	16 – 32	130.00
1152	Sickerbeton	150	16 – 32	139.00
1153	Sickerbeton	200	16 – 32	148.00
1154	Sickerbeton	250	16 – 32	157.00

Baustoffe

Überzug

2111	Überzug	300	0 - 4	191.00
2112	Überzug	350	0 - 4	200.00
2113	Überzug	400	0 - 4	209.00
2114	Überzug	450	0 - 4	218.00
2115	Überzug	500	0 - 4	227.00

Zusatzmittel

Frostschutz	Fr. / kg	4.60
Verzögerer	Fr. / kg	5.80



Beton nach Eigenschaften SN EN 206 (nicht zertifiziert)

Preise ab Werk pro m³ Beton

Art. Nr.	Sorte	Fertigkeits- klasse	Expositions- klasse	Konsistenz	Grösstkorn	W/Z max.	Anwendung	Werk Pfäffikon Fr. / m ³
----------	-------	------------------------	------------------------	------------	------------	----------	-----------	--

Expositionsklasse A

3100	A100	C25/30	XC2	F3	32	0.65	Kranbeton	192.00
3101	A101	C25/30	XC2	F4	32	0.65	Pumpbeton	194.50
3150	A150	C25/30	XC2	F3	16	0.65	Kranbeton	202.00
3151	A151	C25/30	XC2	F4	16	0.65	Pumpbeton	204.50

Expositionsklasse B

4200	B200	C25/30	XC3	F3	32	0.6	Kranbeton	196.00
4201	B201	C25/30	XC3	F4	32	0.6	Pumpbeton	198.50
4230	B230	C25/30	XC3	F3	32		Kranbeton	202.00
4231	B231	C25/30	XC3	F4	32		Pumpbeton	204.50
4250	B250	C25/30	XC3	F3	16	0.6	Kranbeton	208.00
4251	B251	C25/30	XC3	F4	16	0.6	Pumpbeton	210.50
4260	B260	C25/30	XC3	F3	16		Kranbeton	214.00
4261	B261	C25/30	XC3	F4	16		Pumpbeton	216.50

Expositionsklasse C

5300	C300	C30/37	XC4;XF1	F4	32		Kranbeton	206.00
5301	C301	C30/37	XC4;XF1	F4	32		Pumpbeton	208.50
5350	C350	C30/37	XC4;XF1	F3	16		Kranbeton	216.00
5351	C351	C30/37	XC4;XF1	F4	16		Pumpbeton	218.50
5365	C365	C30/37	XC4;XF1	SF2	16		Selbstverdichtender Beton	249.50

Expositionsklasse F

6600	F600	C30/37	XC4;XD3;XF2	F3	32	0.45	Kranbeton	220.00
6601	F601	C30/37	XC4;XD3;XF2	F3	32	0.45	Pumpbeton	222.50
6650	F650	C30/37	XC4;XD3;XF2	F3	16	0.45	Kranbeton	230.00
6651	F651	C30/37	XC4;XD3;XF2	F3	16	0.45	Pumpbeton	232.50

Expositionsklasse G

7700	G700	C30/37	XC4;XD3;XF4	F3	32	0.45	Kranbeton	222.00
7701	G701	C30/37	XC4;XD3;XF4	F3	32	0.45	Pumpbeton	224.50
7750	G750	C30/37	XC4;XD3;XF4	F3	16	0.45	Kranbeton	232.00
7751	G751	C30/37	XC4;XD3;XF4	F3	16	0.45	Pumpbeton	234.50
7720	G720	C30/37	XC4;XD3;XF4	C2	32	0.45	Verkehrsflächen	225.00

Recyclingbeton >50 M %

8100	A100 RC	C25/30	XC2	F3	32	0.65	Kranbeton	158.00
8101	A101 RC	C25/30	XC2	F4	32	0.65	Pumpbeton	160.50
8150	A150 RC	C25/30	XC2	F3	16	0.65	Kranbeton	164.00
8151	A151 RC	C25/30	XC2	F4	16	0.65	Pumpbeton	166.50
8300	C300 RC	C30/37	XC4;XF1	F3	32	0.5	Kranbeton	170.00
8301	C301 RC	C30/37	XC4;XF1	F4	32	0.5	Pumpbeton	172.50
8350	C350 RC	C30/37	XC4;XF1	F3	16	0.5	Kranbeton	176.00
8351	C351 RC	C30/37	XC4;XF1	F4	16	0.5	Pumpbeton	178.50

Zusätze / Pauschalen

Frostschutz	Fr. /kg	4.60
Verzögerer	Fr. /kg	5.80
Werköffnung Nacht, Samstag und Sonntag	Pauschal	500.00

Ortschaftentarif Kies / Beton

Plz.	Fuhrlohn für Ort	RC-Beton Fr. / m ³	RC-Kiese Fr. / to	Plz.	Fuhrlohn für Ort	RC-Beton Fr. / m ³	RC-Kiese Fr. / to
8134	Adliswil ZH	37.10	12.30	8752	Näfels GL	28.00	7.00
8852	Altendorf SZ	20.00	5.70	8732	Neuhaus SG	28.60	5.70
8804	Au ZH	33.20	10.80	8754	Netstal GL	33.20	9.60
8910	Affoltern am Albis	45.00	17.20	8867	Niederurnen GL	28.00	6.00
8717	Benken SG	24.00	5.70	8855	Nuolen SZ	24.00	7.90
8836	Bennau SZ	28.60	8.60	8942	Oberrieden ZH	38.90	14.20
8836	Biberbrugg SZ	28.60	8.60	8868	Oberurnen GL	28.00	7.00
8865	Bilten GL	24.00	6.00	8618	Oetwil a.S. ZH	35.20	13.50
8715	Bollingen SG	22.90	9.60	8626	Ottikon ZH	30.60	11.00
8608	Bubikon ZH	24.00	9.60	8808	Pfäffikon SZ	18.50	5.70
8863	Buttikon SZ	21.20	5.70	8640	Rapperswil SG	18.50	7.50
8635	Dürnten ZH	24.00	10.20	8864	Reichenburg SZ	22.90	5.70
8847	Egg b. Einsiedeln SZ	36.10	13.50	8805	Richterswil ZH	22.90	7.00
8132	Egg b. Zürich ZH	36.10	13.50	8739	Rieden SG	33.20	9.60
8840	Einsiedeln SZ	35.20	11.60	6418	Rothenthurm SZ	35.20	11.60
8703	Erlenbach ZH	42.80	18.60	8723	Rufi / Maseltrangen SG	28.00	7.00
8734	Ermenswil SG	28.00	8.60	8803	Rüschlikon ZH	42.30	13.00
8725	Ernetswil SG	28.00	8.60	8630	Rüti ZH	22.10	8.90
8733	Eschenbach SG	28.00	8.60	8833	Samstagern ZH	24.00	7.90
8714	Feldbach ZH	21.30	7.50	8718	Schänis SG	28.60	6.00
8706	Feldmeilen ZH	38.90	14.20	8834	Schindellegi SZ	21.30	7.00
8835	Feusisberg SZ	21.30	6.00	8716	Schmerikon SG	24.40	7.90
8807	Freienbach SZ	18.50	6.00	8824	Schönenberg ZH	30.60	10.20
8854	Galgenen SZ	20.00	5.70	8862	Schübelbach SZ	24.00	7.00
8725	Gebertingen SG	28.00	8.60	8854	Siebnen SZ	22.10	7.00
8498	Gibswil ZH	36.10	13.50	8712	Stäfa ZH	29.50	11.00
8638	Goldingen SG	37.10	12.30	8800	Thalwil ZH	37.10	12.30
8737	Gommiswald SG	28.60	8.60	8840	Trachslau SZ	36.10	13.50
8625	Gossau ZH	35.20	12.50	8856	Tuggen SZ	24.00	5.70
8841	Gross SZ	36.10	13.50	8713	Uerikon ZH	22.90	8.80
8627	Grünigen ZH	33.20	12.50	8707	Uetikon a.S. ZH	36.10	13.50
8704	Herrliberg ZH	42.80	14.90	8738	Uetliburg SG	22.90	8.80
8340	Hinwil ZH	29.50	11.00	8730	Uznach SG	24.00	5.70
8816	Hirzel ZH	33.20	10.20	8857	Vorderthal SZ	36.10	12.30
8634	Hombrechtikon ZH	28.00	10.50	8820	Wädenswil ZH	28.60	8.60
8810	Horgen ZH	33.20	10.80	8646	Wagen SG	22.10	8.80
8825	Hütten ZH	30.60	10.20	8636	Wald ZH	28.60	8.60
8858	Innerthal SZ	37.10	13.50	8855	Wangen SZ	22.90	7.90
8645	Jona SG	20.00	7.50	8872	Weesen SG	28.60	7.50
8722	Kaltbrunn SG	24.00	6.00	8620	Wetzikon ZH	33.20	12.50
8802	Kilchberg ZH	38.90	13.00	8832	Wilten SZ	21.30	6.00
8700	Küsnacht ZH	48.60	18.60	8846	Willerzell SZ	37.10	13.50
8853	Lachen SZ	20.00	5.70	8633	Wolfhausen ZH	24.00	9.60
8708	Männedorf ZH	33.20	11.90	8832	Wollerau SZ	20.00	5.70
6313	Menzingen ZG	38.90	14.90	8866	Ziegelbrücke GL	28.60	7.50
8706	Meilen ZH	38.90	14.90	8702	Zollikon ZH	48.60	18.60

Transporte / Deponien



Transport-Tarife

Zeittarif

Fahrzeugtyp	Gesamtgewicht to	Hagedorn – Tarif Fr. / Std.
2 – Achs Kipper	3.50	133.00
2 – Achs Kipper	7.50	146.00
2 – Achs Kipper	18.00	170.00
4 – Achs Kipper	32.00	199.00
5 – Achs Kipper	40.00	209.00
5 – Achs Mulden	40.00	209.00
2 – Achs Silo	18.00	177.00
4 – Achs Silo	32.00	210.00
5 – Achs Silo	40.00	220.00
5 – Achs Fahrmischer	40.00	228.00
3 – Achs Baustellen Taxi	26.00	190.00
Tieflade – Auflieger	64.00	268.00

Zuschläge	Gesamtgewicht to	Hagedorn – Tarif Fr. / Std.
Thermomulde 2-Achser	8.00	21.00
Thermomulde 4-Achser	15.00	26.00
Thermomulde 5-Achser	22.00	31.00
Thermosilo 5-Achser	24.00	31.00
Samstagseinsätze		30.00
Nacht-/ Sonntagseinsätze*		60.00
*Fr. 100.00 pauschal pro LKW für die Bewilligung		



Deponiegebühren

	Raumgewicht to / m ³	Fr. / to	Pfäffikon	Reichenburg
Aushub sauber*	1.65	Fr. / to	30.00	
Schlechtwetterzuschlag		Fr. / to	7.00	
Beton kleiner als 50 x 50 x 20 cm	1.50	Fr. / to		5.00
Beton grösser als 50 x 50 x 20 cm	1.50	Fr. / to		20.00
Ausbauasphalt PAK < 250 mg / kg* (rein)	1.55	Fr. / to		50.00
Ausbauasphalt PAK 250 - 1'000 mg / kg* (rein)	1.55	Fr. / to		85.00
Mischabbruch (unverschmutzt)	1.30	Fr. / to		45.00
Inertmaterial ohne Leichtstoffe	1.55	Fr. / to	90.00	90.00
Inert Deponie Asphalt PAK < 250 mg / kg* (Asphalt gemischt)	1.55	Fr. / to	90.00	90.00



Abfahren / Entsorgen nach Zonen

Einzugsgebiete

Kanton Zürich	Kanton St.Gallen	Kanton Schwyz
Bezirk Meilen	Bezirk See	Bezirk March
Bezirk Uster	Bezirk Gaster	Bezirk Höfe
Bezirk Horgen		Bezirk Einsiedeln

Mulden und Entsorgung

Rollcontainer	Mindestfuhrlohn: 16 m ³ oder 18 to	Die Preise beinhalten: Mulde stellen, Mulde abholen, Material vorschriftsgemäss entsorgen.	Zonen (Spezialkarte)			
			1	2	3	4

Aushub*		Fr. / to	35.80	37.00	38.60	40.00
Ausbauasphalt*	PAK < 250 mg / kg	Fr. / to	62.00	69.30	68.40	71.60
Ausbauasphalt*	PAK 250 - 1'000 mg / kg	Fr. / to	117.00	130.30	123.40	126.70
Beton	Kleiner als 50 x 50 x 20 cm	Fr. / to	17.00	20.30	23.40	26.70
Beton	Grösser als 50 x 50 x 20 cm	Fr. / to	32.80	35.30	38.40	41.70
Mischabbruch		Fr. / to	57.80	60.30	63.40	66.70
Inertmaterial	ohne Leichtstoffe, lose	Fr. / to	92.00	98.00	101.00	103.00
Inert Deponie	PAK < 250 mg / kg*	Fr. / to	92.00	98.00	101.00	103.00
Asphalt	(Asphalt gemischt)					

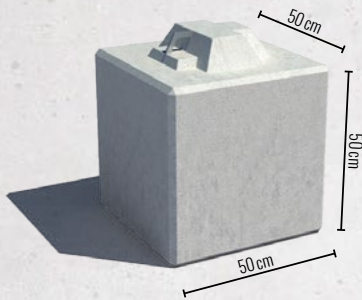
Kipperfahrzeug	Mindestfuhrlohn: 16 m ³ oder 18 to	Die Preise beinhalten: Ladezeit von 10 Minuten, Abfuhr des Materials und vorschriftgemässes entsorgen.	Zonen (Spezialkarte)			
			1	2	3	4

Aushub*		Fr. / to	33.50	34.90	36.30	37.60
Ausbauasphalt*	PAK < 250 mg / kg	Fr. / to	59.70	62.70	64.50	67.70
Ausbauasphalt*	PAK 250 - 1'000 mg / kg	Fr. / to	114.70	117.70	119.50	122.70
Beton	Kleiner als 50 x 50 x 20 cm	Fr. / to	14.70	17.70	19.50	22.70
Beton	Grösser als 50 x 50 x 20 cm	Fr. / to	29.70	32.70	34.50	36.60
Mischabbruch		Fr. / to	54.70	57.90	59.60	61.90
Inertmaterial	ohne Leichtstoffe, lose	Fr. / to	90.00	94.00	96.00	98.00
Inert Deponie	PAK < 250 mg / kg*	Fr. / to	90.00	94.00	96.00	98.00
Asphalt	(Asphalt gemischt)					

***Bitte beachten Sie, dass beim Aushubmaterial und Ausbauasphalt die jeweilige Deklaration ausgefüllt und unterzeichnet werden muss. Die Deklarationen sind auf den Seiten 36/37. Für den Download sind sie auf www.hagedorn.ch/aktuelles/downloads abrufbar oder werden auf Anfrage zugestellt.**

SwissBlock®

das nachhaltige Betonblock-System.

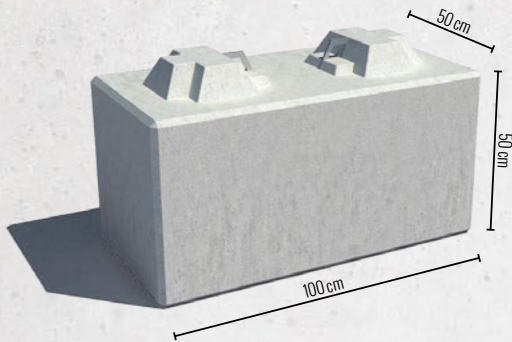


1K Standard-Block

0.50m x 0.50m x 0.50m

Gewicht: 310 kg

Fr. 130.- / Stk.

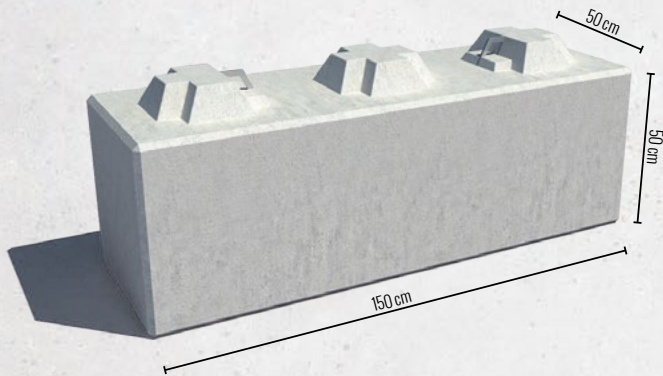


2K Standard-Block

1.00m x 0.50m x 0.50m

Gewicht: 620 kg

Fr. 150.- / Stk.



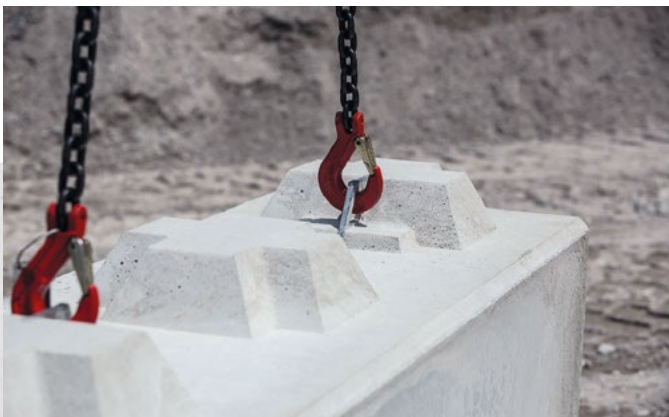
3K Standard-Block

1.50m x 0.50m x 0.50m

Gewicht: 930 kg

Fr. 160.- / Stk.

SwissBlock®-Systemsteine werden in autorisierten Betonwerken aus Restbeton, Recyclingbeton oder Frischbeton hergestellt. Dimension, Geometrie und Gewicht sind auf modernste bautechnische Einsätze ausgelegt. Konnektor-Verbindungen gewährleisten einen stabilen vertikalen und horizontalen Mauerverbund. Ein breites Sortiment an Formsteinen ermöglicht einen flexiblen und individuellen Einsatz.



- **SwissLoop®**-Systemanker sind integrierte Bestandteile von jedem SwissBlock®.
- Das statisch geprüfte Ankersystem garantiert einen sicheren und mobilen Einsatz.
- Zum Transportieren und Versetzen werden keine besonderen Hebemittel oder Vorrichtungen benötigt.

Einsatz auf stabiler Basis.

Dem Einsatz von SwissBlock® sind keine Grenzen gesetzt:

Ob als Stützmauern, Trennwände, Hallenkonstruktionen, Ballastierungen, Hochwasserschutz oder innovative Baulösungen.

In der permanenten wie auch temporären Anwendung werden die modularen SwissBlock®-Systemsteine multifunktional eingesetzt.

Das wiederverwendbare Betonblock-System besticht durch seine nachhaltige, stabile und sehr einfache Anwendung.

1 Stützmauern / Böschungsverbauungen

Böschungselemente effizient und stabil eingesetzt.

2 Schüttgutboxen / Trennwände

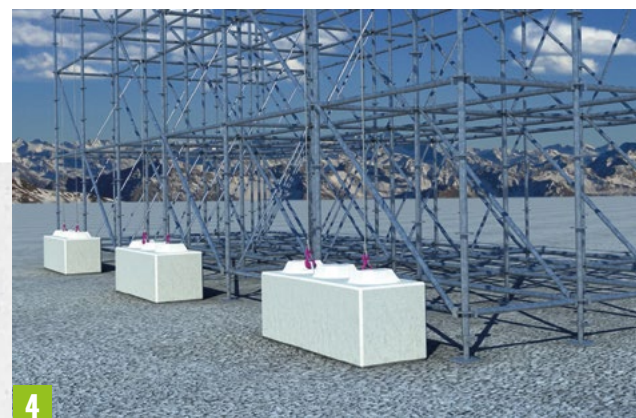
Wandsysteme nachhaltig und flexibel verwendet.

3 Überdachungen / Hallenkonstruktionen

Gebäudelösungen innovativ realisiert.

4 Abspannungen / Ballastierungen

Temporär oder permanent sicher ballastiert.



Überzeugende Vorteile.

- Statisch geprüftes Betonblock-System
- Modular, kompatibel und wiederverwendbar
- Ressourcen optimiert und nachhaltig produziert
- Wirtschaftlicher Einsatz durch verkürzte Bauzeiten
- Lokale Produktverfügbarkeit, kurze Transportwege

Unter swissblock.ch finden Sie unser Produzenten-Netzwerk mit dem SwissBlock®-Hersteller in Ihrer Nähe.

Allgemeine Geschäfts-, Liefer- und Zahlungsbedingungen

Allgemeine Bedingungen

Offerten

Die Gültigkeit von Offerten ist unter Vorbehalt spezieller Vereinbarungen auf 6 Monate beschränkt.

Bestellungen Kiese / Beton

Bestellungen für den Folgetag müssen bis spätestens 15.00 Uhr des Vortages vorgenommen werden. Vorbestellungen geniessen in der Auslieferung den Vorrang.

Das Lieferwerk benötigt bei der Bestellung genaue und spezifische Angaben über Sorte, Menge, Abladeart, Abladeort, Lieferbeginn und Lieferprogramm. Aufträge und Lieferungsabrufe werden stets nach Massgabe der jeweiligen Lieferungsmöglichkeit angenommen.

RC-Bauschuttannahme

Der Kunde ist verantwortlich, dass die mineralischen Bauabfälle gemäss den vorgesehenen Fraktionen unvermischt angeliefert werden. Ebenso trägt er die Verantwortung, dass keine mit Schadstoffen belasteten Materialien abgeladen werden. Die Nachweispflicht liegt beim Kunden. Es muss für Aushubmaterial und Ausbausplatt die jeweilige Deklaration unterzeichnet werden.

Aufwendungen für das Nichteinhalten dieser Bedingungen werden in Rechnung gestellt.

Die Annahme von grösseren Mengen ist begrenzt.

Zahlungsbedingungen

Alle Preisangaben verstehen sich exkl. MWST, 15 Tage netto. Jegliche Verrechnung mit irgendwelchen Gegenansprüchen ist ausgeschlossen. Im Weiteren gelten ergänzend die „Allgemeinen Geschäfts-, Liefer- und Zahlungsbedingungen“.

Gesteinskörnung

1. Gewährleistung und Haftung

Das Lieferwerk garantiert die Lieferung auftragskonformer Menge und Qualität. Massgebend für die Qualität sind ausschliesslich die in der jeweiligen Norm festgelegten Eigenschaften. Die für die Produkteigenschaften massgebenden Normen sind in der Preisliste den jeweiligen Produkten zugeordnet. Die Produkte werden überwacht und zertifiziert, soweit in der Norm gefordert. Im Rahmen dieser Gewährleistung verpflichtet sich das Lieferwerk, rechtzeitige und sachlich begründete Mängelrüge vorausgesetzt, beanstandetes Material kostenlos zu ersetzen oder, wenn das Material beschränkt verwendbar ist, einen angemessenen Preisnachlass zu gewähren. Ein Mangel liegt nicht vor, wenn das angelieferte Material der Bestellung entspricht, jedoch für den beabsichtigten Zweck nicht verwendbar ist. Das Lieferwerk haftet nicht für unsachgemässe und ungeeignete Verwendung von auftragskonform geliefertem Material. Bei Verwendung von Kies auf Flachdächern ist jede Haftung des Lieferwerkes für die Beschädigung der Dachhaut ausgeschlossen, ebenso haftet das Lieferwerk nicht für den Verbund mit Bindemitteln, wenn Splitt zur Oberflächenbehandlung verwendet wird.

Irgendwelche weitergehende Ansprüche wegen Liefermangel über die obigen Gewährleistungsansprüche hinaus werden ausdrücklich wegbedungen, insbesondere wird jede Haftung für weitergehende direkte oder indirekte Schäden ausgeschlossen. Weitere Erläuterungen Abb. 1 oder unter www.hagedorn.ch.

2. Mengen

Für Schüttdichte (t/m³) und Liefermenge (to) sind die Messungen im Werk (nicht auf der Baustelle) verbindlich. In Werken, wo das Material gewogen wird, erfolgt die Umrechnung auf m³ aufgrund der neutral ermittelten Durchschnittswerte für Schüttdichte und Feuchtigkeit.

3. Lademenge

Im Hinblick auf die Verkehrssicherheit und die Einhaltung der gesetzlichen Vorschriften haben unsere Maschinisten und Chauffeure die Weisung, Fahrzeuge in keinem Fall zu überladen.

4. Lieferung/ Abladezeit

Die Frankolieferungen werden mit 4- und 5-Achs Lastwagen durchgeführt. Die Wahl der Transportfahrzeuge liegt beim Lieferwerk.

Transporte für Nacht-, Samstags- und Sonntagslieferungen werden als Zuschlag verrechnet. Wird der Einsatz von 2-Achs Fahrzeugen verlangt, so erfolgt die Verrechnung ebenfalls mittels Transport-Tarif der Hagedorn AG.

Der Mindestfuhrlohn bei Kies beträgt 18 to pro Fuhr.

In den angegebenen Preisen ist eine maximale Abladezeit von 6 min/ Fuhr inbegriffen. Definition der Abladezeit: Ankunft Baustelle bis Abfahrt Baustelle.

Für längere Abladezeiten werden Fr. 2.40/min verrechnet.

5. Zufahrt

Das Befahren von Zufahrten und Vorplätzen im Auftrag des Kunden geschieht auf sein Risiko und seine Gefahr. Für allfällige Schäden an nicht lastwagentauglichen Strassen und Plätzen wird jede Haftung abgelehnt.

6. Termine

Das Lieferwerk ist bemüht, vereinbarte Termine einzuhalten und eventuelle Verspätungen frühzeitig zu melden. Die Lieferzeitangaben verstehen sich mit Rücksicht auf einen allfälligen Stossbetrieb stets mit einer Toleranz von einer halben Stunde. Das Lieferwerk haftet nicht infolge verspäteter Anlieferung des bestellten Materials.

7. Reklamationen

Der Besteller hat das Material bei Übergabe zu prüfen und allfällige Reklamationen unmittelbar nach Ablieferung des Materials anzubringen.

8. Materialuntersuchungen

Werden für einen bestimmten Verwendungszweck zusätzliche Untersuchungen im Labor verlangt, so gehen die entsprechenden Kosten, andere Abmachungen vorbehalten, zu Lasten des Auftraggebers.

Pfäffikon SZ, 09. Dezember 2020/v1.0

Verwendungsmöglichkeit	Einsatz in loser Form		Einsatz in gebundener Form	
	Ohne Deckschicht	Mit Deckschicht	Hydraulisch gebunden	Bituminös gebunden
Recyclingbaustoffe				
Asphaltgranulat	+	++		
Recycling-Kiessand P				
Recycling-Kiessand A				
Recycling-Kiessand B				
Betongranulat				
Mischabbruchgranulat				

++	+
Verwendung möglich.	Verwendung möglich, wenn die Einschränkung als Planiermaterial unter bituminöser Deckschicht.
++	+
Verwendung nicht zugelassen.	Verwendung nur möglich, wenn die Schichtdicke maximal 7 cm beträgt und das Asphaltgranulat gewalzt wird.

Die allgemeinen Geschäfts-, Liefer- und Zahlungsbedingungen sind auch unter www.hagedorn.ch abrufbar oder werden auf Anfrage zugestellt.

Allgemeine Geschäfts-, Liefer- und Zahlungsbedingungen

Beton

Allgemeine Lieferbedingungen

Alle Aufträge für Lieferungen von Beton werden auf Grund der nachstehenden allgemeinen Lieferbedingungen ausgeführt. Durch die Auftragserteilung anerkennt der Besteller die Gültigkeit der Lieferbedingungen. Abweichende Bedingungen sind nur gültig, wenn sie vom Betonwerk schriftlich bestätigt worden sind. Für die Eigenschaften des frischen Betons sowie die Qualität des erhärteten Betons und der Prüfungen sind die der Bestellung zugrunde liegenden Normen massgebend.

1. Preislisten und Offerten

Die Basispreise der gedruckten Preislisten gelten, besondere Vereinbarungen vorbehalten, ausschliesslich für Bauunternehmer und Privatpersonen. Die darin enthaltenen Preise und Konditionen gelten bis auf Widerruf oder bis zur Bekanntgabe neuer allgemein gültiger Preislisten. Sie werden erst mit der Annahme eines uns auf Grund dieser Preislisten erteilten Auftrags verbindlich. Die Gültigkeit von besonderen Offerten ist unter Vorbehalt spezieller Vereinbarungen auf 6 Monate beschränkt. Alle Preise verstehen sich für Lieferung ab Betonwerk ohne MWST. Die m³-Preise beziehen sich auf 1 m³ verarbeiteten Beton.

Die Preise gelten ferner für Bezüge und Lieferungen innerhalb der im Betonwerk geltenden Werköffnungszeiten. Lieferungen ausserhalb dieser Zeit werden nur nach vorheriger Vereinbarung und gegen entsprechende Zuschläge ausgeführt. Wird Lieferung franko Baustelle vereinbart, so gilt der dafür festgesetzte Transportpreis für den kürzesten, einwandfrei befahrbaren Anfuhrweg. In den angegebenen Preisen ist eine maximale Abladezeit von 3 min/m³ Beton inbegriffen. Definition Abladezeit: Ankunft Baustelle bis Abfahrt Baustelle. Für längere Abladezeiten werden Fr. 2.40/min verrechnet. Der Mindestfuhrlohn bei Beton beträgt 6 m³ pro Fuhr.

2. Auftragserteilung und Auftragsannahme

Aufträge sollen am Vortag bis spätestens 15.00 Uhr erteilt werden. Vorbestellungen geniessen in der Auslieferung den Vorrang. Das Betonwerk benötigt bei der Bestellung genaue und spezifische Angaben über Betonsorte, Betonmenge, Lieferbeginn und Lieferprogramm. Aufträge und Lieferungsabrufe werden stets nach Massgabe der jeweiligen Liefermöglichkeit angenommen.

3. Zusätze

Die Zumischung von Betonzusatzmitteln ist in Bezug auf die Wahl von Produkt und Dosierung Angelegenheit des Betonwerks. Werden bestimmte Produkte und / oder Dosierungen vom Besteller verlangt, wird nur die Einhaltung der geforderten Zumischung garantiert. In diesem Fall wird jede Haftung für den erwarteten Erfolg dieser Zusätze und ebenso das Risiko nachteiliger Auswirkungen auf das Verhalten des Betons abgelehnt. Das Betonwerk ist dabei zur Verrechnung eines Mehrkostenzuschlags berechtigt.

4. Lieferung

Die Lieferzeitangaben verstehen sich mit Rücksicht auf einen allfälligen Stossbetrieb stets mit einer Toleranz von einer halben Stunde. Ist eine grössere Verzögerung aus unvorhersehbaren Gründen wie Stromunterbruch, Wassermangel, Maschinendefekt, Ausfall von Zulieferungen oder Fällen höherer Gewalt unvermeidlich, so wird dies dem Besteller unverzüglich gemeldet und allfällige Möglichkeiten einer Weiterbelieferung angeboten. Für allfällige Wartezeit und weitere direkte oder indirekte Schäden kann jedoch nicht gehaftet werden. Der Besteller ist gehalten, allfällige Verspätungen in der Materialabnahme dem Betonwerk sofort anzuzeigen. Unterlässt er dies, so haftet er für dadurch verursachten Materialverderb und andere Verzugsfolgen.

5. Garantie

Das Betonwerk garantiert die Lieferung auftragskonformer Menge und Qualität. Im Rahmen dieser Garantie verpflichtet sich das Betonwerk – rechtzeitige und sachlich begründete Mängelrüge vorausgesetzt – beanstandeten Beton kostenlos zu ersetzen oder, wenn das Material beschränkt verwendbar ist, einen angemessenen Preisnachlass zu gewähren. Dabei wird auch die Haftung für Schäden an den mit dem gelieferten Beton hergestellten Bauwerken übernommen, vorausgesetzt, dass diese Schäden nachweisbar auf die mangelhafte Beschaffenheit des Betons zurückgeführt werden müssen, und ferner der Besteller für den eingetretenen Schaden die Haftung übernehmen musste. Für weitere direkte oder indirekte Schäden wird jede Haftung wegbedungen.

6. Mängelrüge

Es obliegt dem Besteller, bei Ablieferung des Betons zu prüfen, ob a) die Angabe auf dem Lieferschein mit seiner Bestellung übereinstimmt und

b) die Lieferung sichtbare Mängel aufweist.

Bei Lieferung franko Baustelle gilt als Ablieferung die Übergabe auf dem Bauplatz und bei Lieferung ab Werk die Übergabe des Betons auf den Lastwagen.

Allfällige Beanstandungen sind, damit sie das Betonwerk auf ihre Berechtigung prüfen kann, nach Möglichkeit vor dem Einbringen des Betons in die Schalung anzubringen. Mängel, die bei Ablieferung nicht feststellbar sind, müssen sofort nach deren Entdeckung gerügt werden. Sämtliche Mängelrechte des Bestellers verjähren innerhalb eines Jahres seit Anlieferung.

7. Zahlungsbedingungen

Für die Zahlung der fakturierten Lieferungen und Nebenkosten wie z. B. Wartezeiten, Winterzuschlag etc. gelten, andere schriftliche Abmachungen vorbehalten, die auf den Preislisten vermerkten Zahlungsbedingungen.

Sämtliche Lieferungen auf die gleiche Baustelle gelten als Sukzessivlieferungen, unabhängig von der Dauer oder den Bezugsunterbrüchen. Das Betonwerk behält sich Teilfaktorierungen vor. Beanstandungen einer Lieferung berechtigen den Besteller nicht zur Zurückhaltung von fälligen Zahlungen für die übrigen Lieferungen. Nach Ablauf der Zahlungsfrist behält sich das Betonwerk die Eintragung des Bauhandwerkerpfandrechtes vor.

8. Erfüllungsort und Gerichtsstand

Erfüllungsort und Gerichtsstand ist, auch bei Lieferung franko Baustelle, das Geschäftsdomizil des Betonwerks. Für die Beurteilung von Streitigkeiten sind ausschliesslich die ordentlichen Gerichte zuständig.

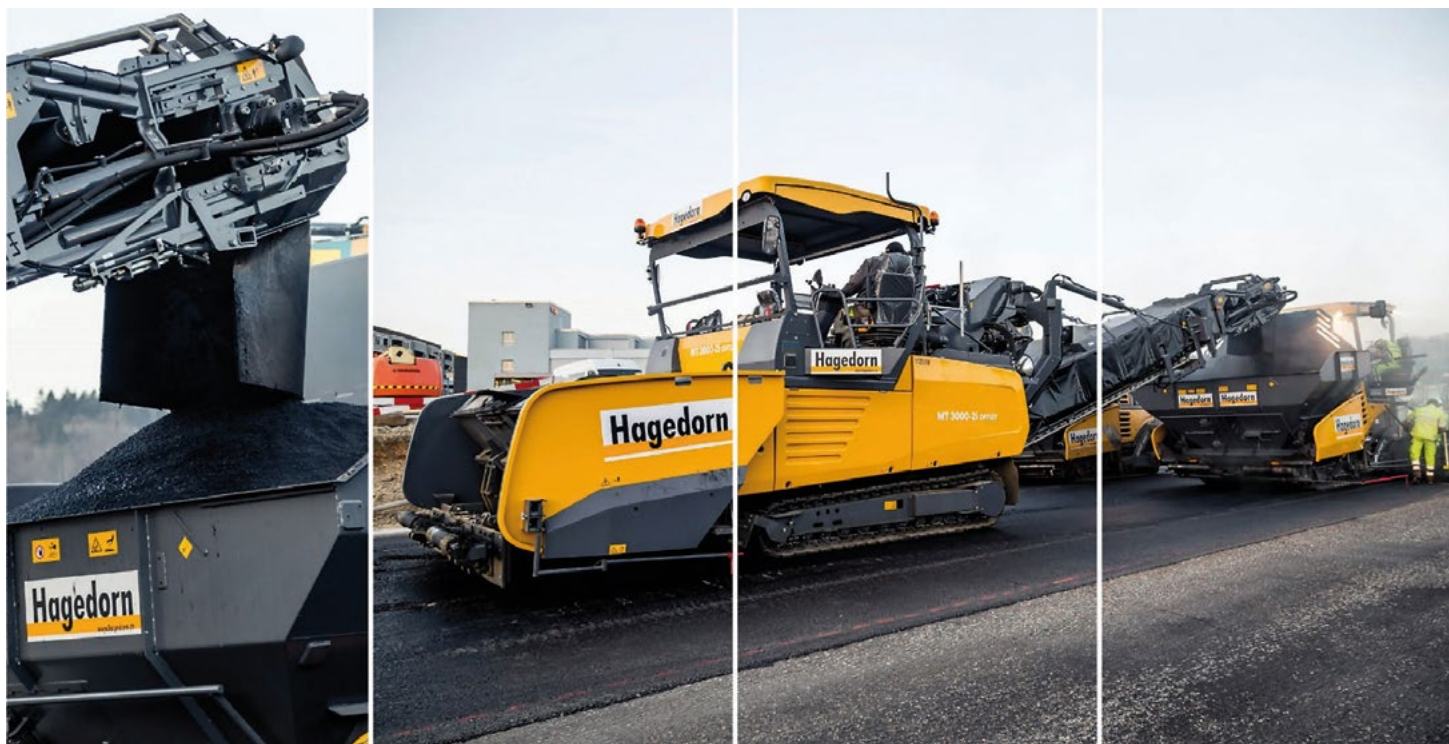
Pfäffikon SZ, 09. Dezember 2020/v1.0

Die allgemeinen Geschäfts-, Liefer- und Zahlungsbedingungen sind auch unter www.hagedorn.ch abrufbar oder werden auf Anfrage zugestellt.

Für Sie im Einsatz

BESCHICKER

Hagedorn



Ihre Vorteile:

- Temperatur homogenisieren
- Reduktion der Entmischung
- Reduktion der Wartezeit für LKW
- Hohe Leistung (bis 1000 t/h)
- Zwei Fertiger beschicken

TARIF: CHF 520.–/STD.

inkl. Bedienung exkl. MWST

Mindestens 3h/Tag

An- und Abtransporte nach Absprache

Montagekosten Zusatzbehälter nach Aufwand

Technische Daten und Ausstattung:

- Vögele-Beschicker MT 3000-2i Offset
- Umweltschonend mit Euro 6
- Gewicht: 23.8 t
- Fahrtrieb: hydraulisch, voneinander unabhängig elektronisch geregelte Einzelantriebe
- Geschwindigkeit Arbeit: bis 25 m/min, stufenlos verstellbar
- Geschwindigkeit Transport: bis 4.5 km/h, stufenlos verstellbar
- Zusatzbehälter mit Fassungsvermögen von 20-24 t zu Vögele-Fertiger

Im Weiteren gilt:

- Bedienung durch Personal der Hagedorn AG
- Für Personal, welches sich im Gefahrenbereich der Maschine befinden, übernimmt die Hagedorn AG keine Haftung
- Verkehrssignalisationen und Verkehrsregelung bauseits
- Montage des Zusatzbehälters auf nicht Vögele-Fertiger ist mit grossem Aufwand möglich
- Mietmöglichkeit von Hagedorn Fertiger

Der Auftraggeber bestätigt mit dem Erteilen des Auftrages, die einschlägigen Bestimmungen der SUVA, des UVG, der Verordnung zum UVG, das Arbeitsgesetz der Bauarbeiterverordnung sowie die EKAS-Richtlinien zur Arbeitssicherheit und zum Gesundheitsschutz zu kennen und einzuhalten.



Hagedorn AG
Strassen- und Tiefbau

Disposition/Bestellungen:
Telefon 043 844 11 60

Telefon 043 844 11 11
Industriestrasse 4
CH-8808 Pfäffikon SZ

Für Sie im Einsatz

SAUGBAGGER



Hagedorn



Technische Daten und Ausstattung

- 5 Achser Scania R 490,
RSP-Saugbagger
- Umweltschonend mit Euro 6
- Aushubarbeiten bei engen
Platzverhältnissen
- Wasserrohrbrucharbeiten
- Heckabsaugarbeiten /
Trockenreinigung
- Saugschlauchverlängerung
bis zu 100 m

TARIF: CHF 400.–/STD.

Notfallpauschale: Fr. 150.–

exkl. Nacht- und Sonntagszuschlag
und Sonderbewilligung
inkl. LSVA/ exkl. MWST und Entsorgung

Im Weiteren gilt:

- Die Entsorgung wird im Aufwand verrechnet.
- Die Zufahrt der Baustelle muss mit 5-Achser LKW gewährleistet sein.
- Verkehrssignalisationen und Verkehrsregelungen bauseits.
- Allenfalls notwendige Beleuchtung und Belüftung bauseits.
- Für Fahrzeuge und Gegenstände, die sich im Gefahrenbereich der Maschine befinden, übernimmt die Hagedorn AG keine Haftung.

Der Auftraggeber bestätigt mit dem Erteilen des Auftrages die einschlägigen Bestimmungen der SUVA, des UVG, der Verordnung zum UVG, das Arbeitsgesetz der Bauarbeiterverordnung sowie die EKAS-Richtlinien zur Arbeitssicherheit und zum Gesundheitsschutz zu kennen und einzuhalten.



Hagedorn AG Strassen- und Tiefbau

Telefon 043 844 11 11
Industriestrasse 4
CH-8808 Pfäffikon SZ

Disposition/Bestellungen/Notfall Telefon 043 844 11 44

Notfallnummer: 078 833 10 77
(bitte nur ausserhalb der
normalen Arbeitszeiten wählen)

Für Sie im Einsatz

STRASSENREINIGUNGS- MASCHINE

Hagedorn

**400bar
POWER**



Technische Daten und Ausstattung

- 7000 Liter Frischwassertank
- Hochdruckwasserpumpe bis max. 400bar
- Rinnsteinbesen und Saugschacht links und rechts, erweiterbar bis Fahrzeugbreite mit Wassersprühanlage
- Abrandgerät mit integrierter Absaugvorrichtung
- Frontwaschbalken
- 50 Meter Handlansenschlauch
- Schmutzwasserpumpe (Absetzbecken)
- Hecksaugschlauch
- Frontbesen (optional)

- Nassreinigung (400bar)
- Trockenreinigung
- Ölspurbeseitigung
- Absaugvorrichtung
- Abrandgerät
- Unkrautbesen
- Roto-Cleaner
- Hecksaug-Waschanlage

TARIF: CHF 320.–/STD.

Notfallpauschale: Fr. 150.–

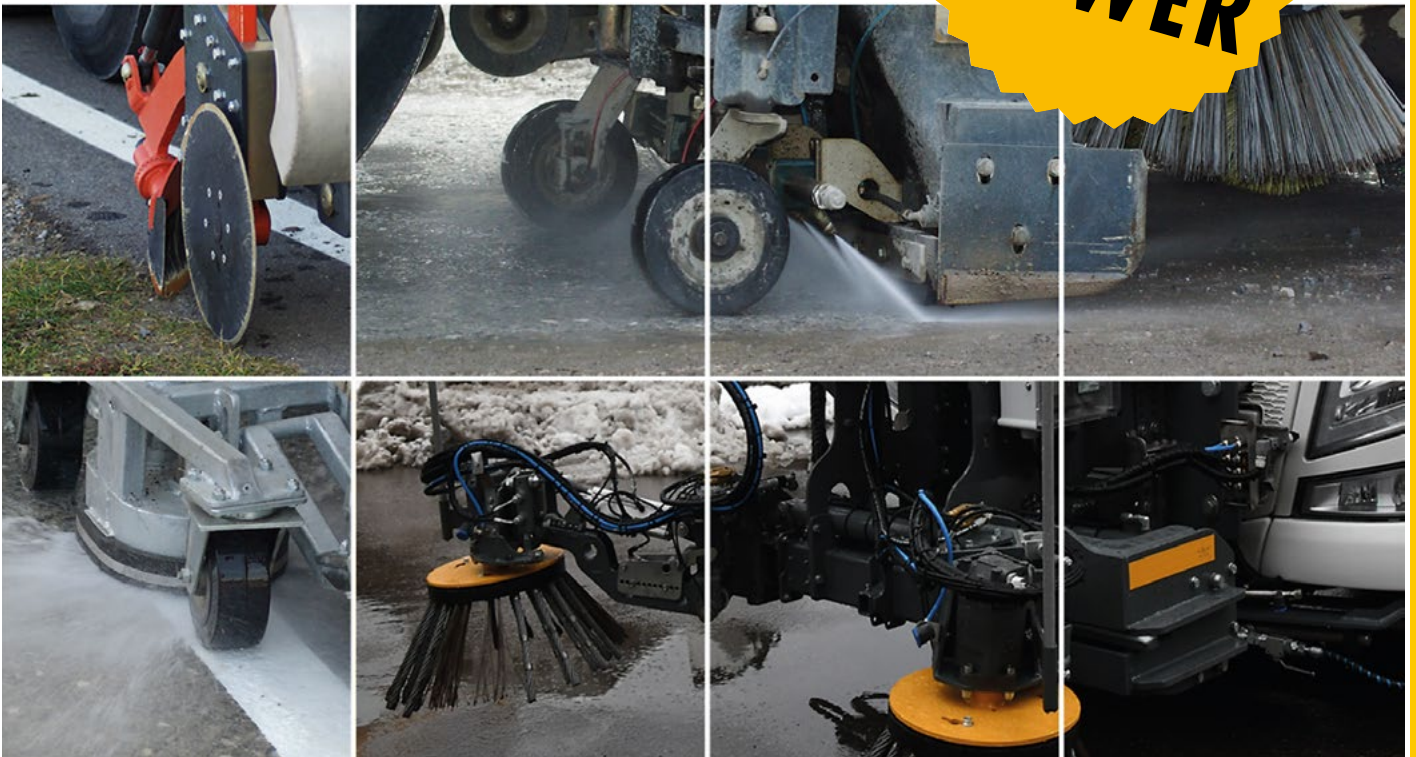
exkl. Nacht- und Sonntagszuschlag
und Sonderbewilligung
inkl. LSVA/ exkl. MWST und Entsorgung

Im Weiteren gilt:

- Die Entsorgung und der Wasserbezug vor Ort wird im Aufwand verrechnet.
- Die Zufahrt der Baustelle muss mit 3-Achser LKW gewährleistet sein.
- Verkehrssignalisationen und Verkehrsregelungen bauseits.
- Allenfalls notwendige Beleuchtung und Belüftung bauseits.
- Für Fahrzeuge und Gegenstände, die sich im Gefahrenbereich der Maschine befinden, übernimmt die Hagedorn AG keine Haftung.

Der Auftraggeber bestätigt mit dem Erteilen des Auftrages die einschlägigen Bestimmungen der SUVA, des UVG, der Verordnung zum UVG, das Arbeitsgesetz der Bauarbeiterverordnung sowie die EKAS-Richtlinien zur Arbeitssicherheit und zum Gesundheitsschutz zu kennen und einzuhalten.

**400bar
POWER**



Hagedorn AG
Strassen- und Tiefbau

Telefon 043 844 11 11
Industriestrasse 4
CH-8808 Pfäffikon SZ

Disposition/Bestellungen/Notfall
Telefon 078 833 10 59

Notfallnummer: 078 833 10 77
(bitte nur ausserhalb der
normalen Arbeitszeiten wählen)

Für Sie im Einsatz

5-ACHSER MIT LADEKRAAN

Hagedorn



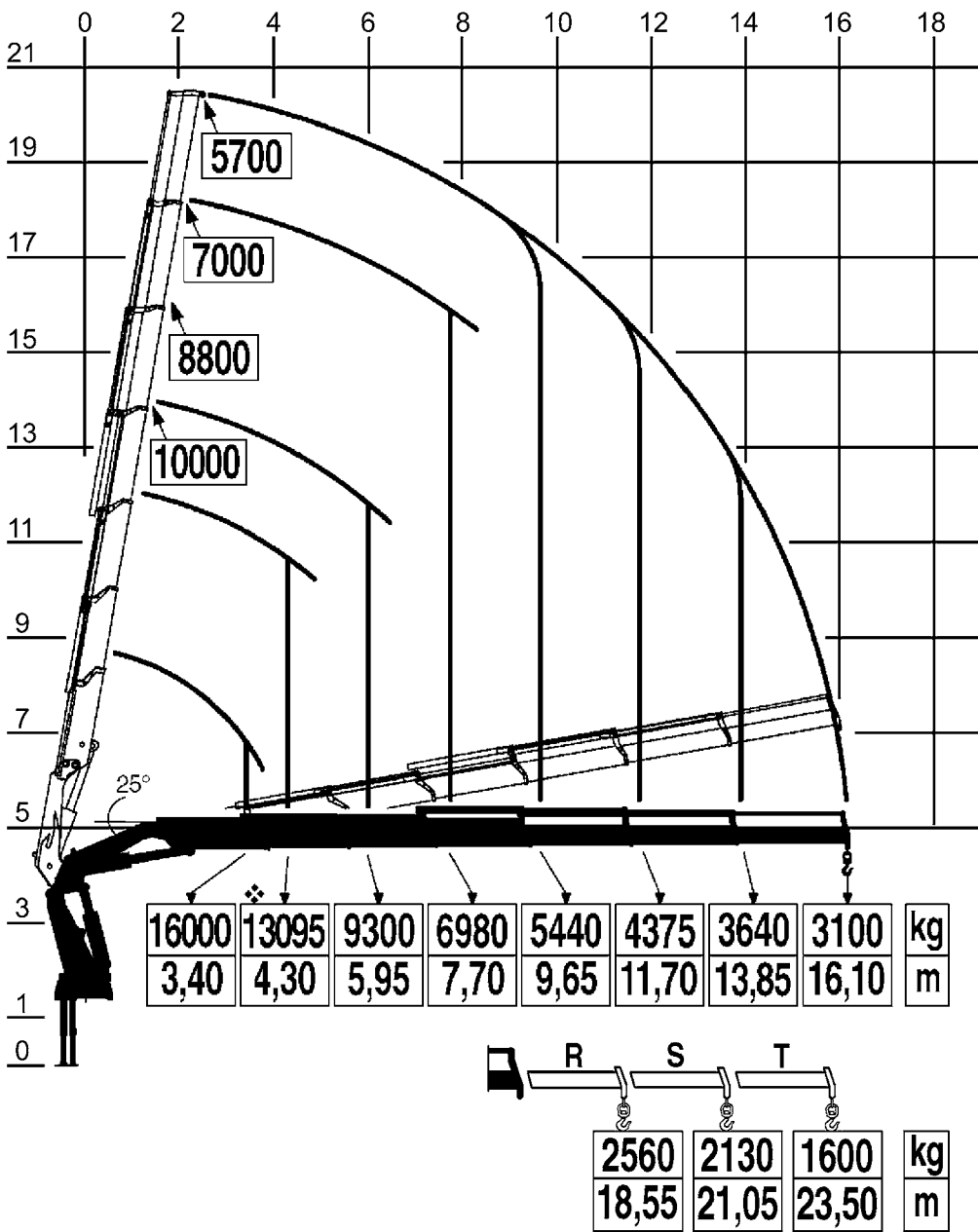
Technische Daten und Ausstattung

- 5-Achser Scania 480 mit Fassi Kran 660
- Nutzlast 15'800 kg
- Kran bis 16,1 m hydraulisch Ausstossbar, Hebeleistung 3100 kg
- Kran bis 21.0 m mechanisch Ausziehbar, Hebeleistung 2100 kg
- Dimensionen Ladegut 5.45 x 2.44 x 2.65 m (L x B x H)
- Greiferarbeiten mit Schalengreifer und Steinzange
- Dreiseiten Kipper
- Anhängervorrichtung für Zentralachsanhänger

TARIF: CHF 280.–/STD.

Notfallpauschale: Fr. 150.–

exkl. Nacht- und Sonntagszuschlag
und Sonderbewilligung
inkl. LSVA/ exkl. MWST



FASSI	
F660AXP.26	
❖ = Mmax	552 kNm
⚙ = Pmax	16000 kg
⚙ = Pmax	2560 kg

Hagedorn AG Strassen- und Tiefbau

Telefon 043 844 11 11
Industriestrasse 4
CH-8808 Pfäffikon SZ

TARIF: CHF 280.-/STD.

Notfallpauschale: Fr. 150.-

exkl. Nacht- und Sonntagszuschlag
und Sonderbewilligung
inkl. LSVA/ exkl. MWST

**Disposition/Bestellungen/Notfall
Telefon 043 844 11 44**

Notfallnummer: 078 833 10 77

(bitte nur ausserhalb der
normalen Arbeitszeiten wählen)

Für Sie im Einsatz

HEISSLUFT-TROCKNER

Hagedorn



TARIF: CHF 400.-/STD.

Installation nach Aufwand

Technische Daten:

Breite: 1.2 m

Leistung Turbine: 500 PS

Trocknungsleistung: ca. 2'000 m²/h

Disposition/Bestellungen:

Telefon 043 844 11 60

Hagedorn AG

Strassen- und Tiefbau

Telefon 043 844 11 11

Industriestrasse 4

CH-8808 Pfäffikon SZ

Dienstleistungen



Bituminöse Beläge schneiden

010 Installation

011	An- und Abtransport pro Etappe (Bis max. 50 km ab Pfäffikon SZ)	Fr. / St	500.00
-----	--	----------	--------

020 Belag anschneiden

Pos. Nr.	Fr. / m	001 2 m bis 10 m	002 11 m bis 20 m	003 21 m bis 50 m	004 51 m bis 100 m	005 101 m bis 200 m	006 201 m bis 500 m	007 über 501 m
021	Stärke bis 5 cm	nach Aufwand Fr. / Std. 490.00	8.00	7.00	4.50	4.00	3.50	3.00
022	Stärke bis 10 cm		13.00	11.00	4.50	4.00	3.50	3.00
023	Stärke bis 15 cm		19.00	16.00	5.00	4.50	4.00	3.50
024	Stärke bis 20 cm		26.00	21.00	5.50	5.00	4.50	4.00
025	Stärke bis 25 cm		32.00	27.00	11.00	10.00	9.00	8.00

Bituminöse Beläge fräsen

Abfräsen von Asphaltbelägen mittels Kaltfräse

030 Installation

031	An- und Abtransport pro Etappe (Bis max. 50 km ab Pfäffikon SZ)	Fr. / St	500.00
-----	--	----------	--------

040 Fräsarbeiten Kaltfräse W500

Pos. Nr.	Fr. / m	001 2 m bis 10 m	002 11 m bis 20 m	003 21 m bis 50 m	004 51 m bis 100 m	005 101 m bis 200 m	006 201 m bis 500 m	007 über 501 m
041	Stärke bis 5.0 cm	nach Aufwand Fr. / Std. 490.00	40.00	34.00	28.00	20.00	14.00	10.00
042	Stärke bis		47.00	40.00	31.00	24.00	16.00	11.00
043	Stärke bis		54.00	45.00	35.00	27.00	18.00	13.00
044	Stärke bis		60.00	50.00	40.00	30.00	20.00	15.00

050 Zuschlag zu Fräsarbeiten

051	Erschwernisse bei SS / KS / Schiebern	Fr. / St	85.00
052	Wartezeit	Fr. / Std	220.00
053	Abfuhr von Fräsmaterial	siehe Preisliste auf Seite 11	
054	Reinigen von Fräsflächen	nach Aufwand	

Abbrechen von Abschlüssen

Ausgraben sowie planieren resp. Abfuhr des überschüssigen Materials nach Aufwand
Installation nach Aufwand

060 Abbrechen von Abschlüssen

Pos. Nr.	Fr. / m	001	002	003	004	005	006
		2 m bis 10 m	11 m bis 20 m	21 m bis 50 m	51 m bis 100 m	101 m bis 200 m	über 201 m
061	Bord- oder Wasserstein, 1-reihig	17.00	13.00	10.00	8.00	7.00	6.00
062	Bord- oder Wasserstein, 2-reihig	25.00	18.00	13.00	11.00	10.00	9.00
063	Bordstein, 3-reihig	31.00	23.00	16.00	14.00	13.00	12.00
064	Granitstellplatten 6/25 cm	21.00	15.00	11.00	9.00	8.00	7.00
065	Granitstellplatten 8/25 cm	24.00	17.00	13.00	10.00	9.00	8.00
066	Granitrandstein 12–15/25 cm	33.00	25.00	18.00	14.00	13.00	11.00
067	Granitrandstein 15–19/25 cm	39.00	29.00	20.00	16.00	14.00	12.00

070 Lieferung von Abschlüssen

Pos. Nr.	Fr. / m	001	002	003	004	005	006
		2 m bis 10 m	11 m bis 20 m	21 m bis 50 m	51 m bis 100 m	101 m bis 200 m	über 201 m
071	Schalenstein, Granit gestockt	24.00	21.00	19.00	17.00	16.00	15.00
072	Granitstellplatten 6/25 cm	34.00	32.00	30.00	28.00	27.00	26.00
073	Granitstellplatten 8/25 cm	42.00	38.00	36.00	34.00	34.00	33.00
074	Granitrandstein 12–15/25 cm	85.00	70.00	65.00	62.00	60.00	58.00
075	Granitrandstein 15–19/25 cm	100.00	85.00	78.00	74.00	72.00	70.00

Versetzen von Abschlüssen

Versetzen der Abschlüsse: Abstecken, Auflad und Zwischentransport der Steine
innerhalb der Baustelle, inkl. liefern und einbringen von Sickerbeton P 250
Installation nach Aufwand

Ausgraben sowie planieren resp. Abfuhr des überschüssigen Materials nach Aufwand

080 Versetzen von Abschlüssen

Pos. Nr.	Fr. / m	001	002	003	004	005	006
		2 m bis 10 m	11 m bis 20 m	21 m bis 50 m	51 m bis 100 m	101 m bis 200 m	über 201 m
081	Bord- oder Wasserstein, 1-reihig	55.00	51.00	48.00	46.00	44.00	42.00
082	Bord- oder Wasserstein, 2-reihig	78.00	72.00	68.00	66.00	64.00	62.00
083	Bordstein, 3-reihig	96.00	90.00	86.00	83.00	81.00	78.00
084	Granitstellplatten 6/25 cm	61.00	56.00	53.00	50.00	48.00	46.00
085	Granitstellplatten 8/25 cm	65.00	60.00	57.00	54.00	52.00	50.00
086	Granitrandstein 12–15/25 cm	84.00	74.00	67.00	62.00	60.00	58.00
087	Granitrandstein 15–19/25 cm	95.00	80.00	73.00	66.00	64.00	62.00

Wiederaushub des provisorischen Oberbaues

Aushub des provisorisch eingebrachten Oberbaues/Chaussierung

Auflad und Abfuhr des überschüssigen Materials auf Unternehmerdeponien exkl. Gebühren

Liefern von Planiematerial

Erstellen der Reinplanie

Verrechnet werden mindestens 2 m²

Installation nach Aufwand

100 Wiederaushub des provisorischen Oberbaues

Pos. Nr.	Fr. / m	001	002	003	004	005	006
		2 m bis 10 m	11 m bis 20 m	21 m bis 50 m	51 m bis 100 m	101 m bis 200 m	über 201 m
101	4 cm	44.00	34.10	29.70	23.10	18.70	16.50
102	5 cm	52.80	40.70	34.10	27.50	22.00	18.70
103	6 cm	58.30	45.10	39.60	31.90	24.20	19.80
104	7 cm	64.90	50.60	42.90	34.10	28.60	20.90
105	8 cm	69.30	53.90	46.20	36.30	29.70	23.10
106	9 cm	72.60	57.20	48.40	39.60	31.90	24.20
107	10 cm	77.00	60.50	51.70	40.70	33.00	26.40
108	11 cm	80.30	63.80	53.90	42.90	35.20	27.50
109	12 cm	83.60	66.00	56.10	45.10	36.30	29.70
110	13 cm	88.00	68.20	58.30	47.30	38.50	30.80
111	14 cm	91.30	70.40	60.50	48.40	39.60	31.90
112	15 cm	94.60	72.60	63.80	51.70	41.80	33.00
113	16 cm	96.80	75.90	66.00	52.80	42.90	34.10
114	17 cm	100.10	78.10	68.20	55.00	44.00	35.20
115	18 cm	102.30	80.30	70.40	56.10	45.10	36.30
116	19 cm	104.50	82.50	72.60	58.30	46.20	38.50
117	20 cm	106.70	84.70	75.90	59.40	47.30	39.60



Installation Beläge

120 Installation

121	Handeinbau (bis maximal 50 km ab Pfäffikon)	Fr. / St	1'800.00
122	Maschineller Einbau (bis maximal 50 km ab Pfäffikon)	Fr. / St	2'250.00
123	Fugenbänder und Anstrichmasse	Fr. / St	600.00

Tragschichten und Deckbeläge

Liefern, einbauen und verdichten einer Tragschicht oder eines Deckbelages

130 Tragschicht ACT 16 N

Pos. Nr.	Fr. / m	001	002	003	004	005	006
		2 m bis 10 m	11 m bis 20 m	21 m bis 50 m	51 m bis 100 m	101 m bis 200 m	über 201 m
131	120 kg/m ² 5 cm	126.00	79.00	44.00	38.00	27.00	26.00
132	144 kg/m ² 6 cm	128.00	84.00	47.00	41.00	29.00	28.00
133	168 kg/m ² 7 cm	136.00	89.00	50.00	43.00	32.00	30.00

140 Tragschicht ACT 22 N

Pos. Nr.	Fr. / m	001	002	003	004	005	006
		2 m bis 10 m	11 m bis 20 m	21 m bis 50 m	51 m bis 100 m	101 m bis 200 m	über 201 m
141	192 kg/m ² 8 cm	137.00	93.00	53.00	46.00	34.00	35.00
142	216 kg/m ² 9 cm	145.00	98.00	56.00	48.00	36.00	37.00
143	240 kg/m ² 10 cm	147.00	103.00	59.00	51.00	38.00	39.00

150 Deckbelag AC 8 N

Pos. Nr.	Fr. / m	001	002	003	004	005	006
		2 m bis 10 m	11 m bis 20 m	21 m bis 50 m	51 m bis 100 m	101 m bis 200 m	über 201 m
151	60 kg/m ² 2.5 cm	132.00	75.00	38.00	33.00	21.00	20.00
152	72 kg/m ² 3.0 cm	138.00	78.00	41.00	36.00	23.00	22.00
153	84 kg/m ² 3.5 cm	144.00	83.00	45.00	38.00	25.00	24.00

Fugenzbänder und Anstrichmasse

200 Fugenband von Hand 10 x 40mm

Pos. Nr.		001	002	003	004
	Fr. / m	2 m bis 10 m	11 m bis 20 m	21 m bis 50 m	51 m bis 100 m
201	Bis 4.0 cm	27.00	22.00	20.00	17.00

210 Fugenband maschinell 10 x 30mm

Pos. Nr.		001	002	003	004
	Fr. / m	100 m bis 200 m	200 m bis 500 m	500 m bis 1000 m	über 1000 m
211	Bis 3.0 cm	7.50	6.50	5.50	4.50

220 Fugenband maschinell 10 x 40mm

Pos. Nr.		001	002	003	004
	Fr. / m	100 m bis 200 m	200 m bis 500 m	500 m bis 1000 m	über 1000 m
221	Bis 4.0 cm	8.00	7.00	6.00	5.00

230 Anstrichmasse

Pos. Nr.		001	002	003	004	005	006
	Fr. / m	2 m bis 10 m	11 m bis 20 m	21 m bis 50 m	51 m bis 100 m	101 m bis 200 m	über 201 m
231	2.0 cm bis 4.0 cm	13.00	11.00	10.00	9.00	8.00	7.00



Gussasphalt als Abdichtung oder Verschleissbelag

exkl. Vorbereitungsarbeiten

900 Installation

901	An- und Abtransport pro Etappe	Abdichtung PBD	Fr. / St	500.00
902		Gussasphalt	Fr. / St	1'200.00

910 Abdichtungen

Pos. Nr.		001	002	003	004
	Fr. / m ²	1 m ² bis 10 m ²	10 m ² bis 20 m ²	21 m ² bis 50 m ²	ab 51 m ²
911	EP 5	50.00	45.00	40.00	30.00

920 Gussasphalt

Nach SIA-Norm 270-274

Pos. Nr.		001	002	003	004
	Fr. / to	1 m ² bis 10 m ²	10 m ² bis 20 m ²	21 m ² bis 50 m ²	ab 51 m ²
921	MAT 8 - 11, Stärke cm 2 - 3.5	2'000.00	1'500.00	800.00	600.00

Pos. Nr.		001	002	003	004
	Fr. / m ² Typen - L / N / S / H	1 m ² bis 10 m ²	10 m ² bis 20 m ²	21 m ² bis 50 m ²	ab 51 m ²
931	MAT 8, 30mm	150.00	110.00	80.00	50.00
932	MAT 8, 50mm	250.00	200.00	120.00	80.00
933	MAT 8, 60mm	260.00	210.00	130.00	90.00

940 Nebenarbeiten

Pos. Nr.		001	002	003	004
	Fr. / m ²	1 m ² bis 10 m ²	10 m ² bis 20 m ²	21 m ² bis 50 m ²	ab 51 m ²
941	Trennlage	2.00	1.50	1.50	1.50
942	Abstreuen mit Quarzsand	5.00	5.00	5.00	5.00

950 Bituminöse Heissvergussfugen

Pos. Nr.		001	002	003	004
	Fr. / m	1 m bis 10 m	10 m bis 20 m	21 m bis 50 m	ab 51 m
951	KBH, 20/30mm	30.00	28.00	26.00	24.00
952	Risse auffräsen	30.00	28.00	26.00	24.00



Ansprechperson

Beratung und Akquisition

Enrico Polla

Rainstrasse 4

8706 Meilen ZH

Telefon +41 43 844 11 24

E-Mail enrico.polla@hagedorn.ch

Plattenversuch ME (nicht zertifiziert)

300 Installation

Pro Einsatz auf der Baustelle

Pos. Nr.		Fr. / Std	
301	Gegengewicht durch Auftraggeber gestellt, An- und Rückfahrt nach Aufwand	Fr. / Std	150.00
302	Gegengewicht wird mitgebracht, An- und Rückfahrt nach Aufwand	Fr. / Std	200.00

310 Messungen

Pos. Nr.		Fr. / St	
311	ME-Wert Erstbelastung bis 3 Messungen, pro Messung	Fr. / St	95.00
312	ME-Wert Erstbelastung ab 4 Messungen, pro Messung	Fr. / St	90.00
313	ME-Wert Erst- und Zweitbelastung bis 3 Messungen, pro Messung	Fr. / St	130.00
314	ME-Wert Erst- und Zweitbelastung ab 4 Messungen, pro Messung	Fr. / St	120.00



Schachtexpress

Hochziehen der aufgeführten Schachtabdeckungen mittels speziellen Geräts auf Belagshöhe
Definitives Versetzen von Schachtdeckeln, ohne Lieferung der Schachtdeckel

410 Installation

Pos. Nr.

411	pro Etappe		P	Fr. 400.00
-----	------------	--	---	------------

950 Bituminöse Heissvergussfugen

Pos. Nr.

Fr. / Stk.

001

Stück
1 bis 5

002

Stück
6 bis 10

003

Stück
11 bis 20

421	Gussdeckel NW 600, Typ Diverse	490.00	400.00	350.00
422	Gussrost, Typ Diverse	440.00	350.00	300.00

Schachtfräse

Belag um Schachtabdeckungen anschneiden und Material seitlich deponieren

Deckel mit Bohrkern entfernen

Schachthals horizontal schneiden

440 Installation

Pos. Nr.

441	Installation pro Etappe		P	Fr. 500.00
-----	-------------------------	--	---	------------

450 Schachtfräsen

Pos. Nr.

Fr. / Stk.

001

Stück
1 bis 5

002

Stück
6 bis 10

003

Stück
11 bis 20

451	Belag anschneiden, Bohrkern Durchmesser 125 cm Dicke bis 200 mm stark	120.00	100.00	80.00
452	Bohrkern entfernen, ohne Absprengung Dicke bis 200 mm stark	50.00	40.00	30.00
453	Bohrkern entfernen, mit Absprengung Dicke bis 200 mm stark	80.00	70.00	60.00
454	Schachthals horizontal schneiden, ohne Behinderungen Bis minus 250 mm ab OK Belag	220.00	170.00	150.00

Schachtabdeckungen

Demontage der bestehenden Schachtabdeckungen

Reinigen der Armaturen und Unterlage

Versetzen der Schachtabdeckungen, genau in Höhenlage und Gefälle

Ohne Belag einflücken

Ohne Lieferung der Schachtdeckel

Installation nach Aufwand

610 Kanalisation Vollgussabdeckungen

Pos. Nr.		Fr. / St
611	Typ D 400 mit Betonuntersatz	830.00
612	Typ D 400 ohne Betonuntersatz	610.00
613	Typ 80/80 cm C 250	610.00
614	Typ Ø 70 cm B 125	550.00
615	Typ Ø 60 cm B 125	500.00
616	Typ Ø 50 cm B 125	450.00
617	Typ Ø 40 cm B 125	400.00

620 Schlammsammler

Pos. Nr.		Fr. / St
621	Alle Typen	450.00

630 Schieberkappen

Pos. Nr.		Fr. / St
631	Gas- und Wasser	100.00

640 Vermessungsschacht

Pos. Nr.		Fr. / St
641	Vermessungsschacht	160.00

650 Unterflurhydrant

Pos. Nr.		Fr. / St
651	Unterflurhydrant	350.00

Kernbohrarbeiten mit Diamantkronen

Bohrpunkte werden bauseits gekennzeichnet und sind verbindlich

Wasser und Strom werden bauseits zur Verfügung gestellt

Für Beschädigungen an nicht sichtbaren Leitungen und deren Folgen übernimmt die Hagedorn AG keine Haftung

Es wird mindestens eine Bohrtiefe von 12 cm verrechnet

700 Installationspauschale Pro Einsatz auf Baustelle

Im Umkreis ab Pfäffikon SZ bis	10 km	20 km
Bis Durchmesser 250 mm	330.00	385.00
Grösser Durchmesser 250 mm		auf Anfrage

701 Umstellen

Von Stockwerk zu Stockwerk	100.- / Stockwerk
Pro Bohrloch	33.- / Bohrloch

702 Bohrpreise

Bohrtiefe in Beton und Mauerwerk	Fr. / cm	
	vertikal	horizontal
Durchmesser		
20 mm	3.45	4.00
32 mm	3.75	4.10
52 mm	4.25	4.50
62 mm	4.35	4.85
82 mm	4.65	5.40
102 mm	5.15	5.70
122 mm	5.60	6.20
152 mm	6.60	7.05
202 mm	7.65	8.35
250 mm	8.55	9.50
Grössere Durchmesser		auf Anfrage

703 Zuschläge

Durchbohrungen von Armierungen	15%
Schrägbohrungen	15%
Bohrlochtiefe über 40 cm	20%
Bohrungen von unten nach oben	30%
Elektrohammer bis 8 kg / Grundpauschale	42.00/St
Elektrohammer: Einsatz ohne Bedienung	25.00/h
Spitze richten	22.00/St
Industrieabsauger / Grundpauschale	72.00/St
Industrieabsauger: Einsatz ohne Bedienung	25.00/h
Bauplastik und Abdeckpapier	12.00/m ²
Provisorische Abschlüsse mit Bauplastik und eventuellem Dachlattenrost inkl. Kleinmaterial	50.00/m ²
Freispitzen von Bohrkernen mit stehenden Armierungen nach Aufwand	
Gerüste sowie bauseits bedingte Wartezeiten werden separat verrechnet	

CENTUB Anschlüsse 90°

Die Installation des Bohrgerätes bei fertig verlegten Rohren und innerhalb der Spriessung wird nach Aufwand verrechnet

810 Installation

Pos. Nr.

pro Etappe

P

Fr. 300.00

811 Umstellen

Pos. Nr.

pro Bohrung

St

Fr. 75.00

820 Centub - Rohre

Pos. Nr.	Fr. / St	Nur Kernbohrung				Anschluss komplett eingeklebt inkl. Bohrung				
		NW	150	200	250	300	150	200	250	300
821	250		110.00				385.00			
822	300		110.00	116.00			385.00	424.00		
823	400		110.00	116.00	121.00		385.00	424.00	523.00	
824	500		116.00	121.00	127.00	132.00	391.00	429.00	528.00	633.00
825	600		121.00	127.00	132.00	138.00	396.00	435.00	534.00	638.00
826	700		127.00	132.00	138.00	143.00	402.00	440.00	539.00	644.00
827	800		132.00	138.00	143.00	149.00	407.00	446.00	545.00	649.00
828	1000		138.00	143.00	149.00	154.00	413.00	451.00	550.00	655.00
829	1200		143.00	149.00	154.00	160.00	418.00	457.00	556.00	660.00



Deklaration für Ausbauasphalt

	Bauherr	Architekt / Ingenieur	Bauunternehmer
Name / Firma			
Strasse			
PLZ, Ort			
Telefon			
Verantwortlich			

Baustelle: _____

Parzellen Nr.: _____

Ort: _____

Geplante Menge: _____ m³

Materialart:

- | | | | |
|---|---------|---|-------------------------------|
| <input type="checkbox"/> Ausbauasphalt PAK < 250 mg / kg | Analyse | <input type="checkbox"/> Ja, beiliegend | <input type="checkbox"/> Nein |
| <input type="checkbox"/> Ausbauasphalt PAK 250 – 1000 mg / kg | Analyse | <input type="checkbox"/> Ja, beiliegend | <input type="checkbox"/> Nein |
| <input type="checkbox"/> Ausbauasphalt PAK > 1000 mg / kg | Analyse | <input type="checkbox"/> Ja, beiliegend | <input type="checkbox"/> Nein |

Mit dieser Deklaration **bestätigt** der Auftraggeber (Bauherr / Architekt / Bauunternehmer), dass nur Ausbaumaterial gemäss dieser Deklaration abgeführt wird. Des Weiteren müssen die VVEA, sowie BAFU Richtlinien für die Verwertung mineralischer Bauabfälle eingehalten werden. Wenn der Auftraggeber (Bauherr / Architekt / Bauunternehmer) anderes als der Deklaration entsprechendes Material anliefert oder anliefern lässt, wird das Material entsprechend umdeklariert und der Auftraggeber haftet in vollem Umfang für die Kosten der fachgerechten Entsorgung dieses Materials.

Ort, Datum

Unterschrift Bauunternehmer

Diese Deklaration ist für jede Aushubmenge auszufüllen und min. 1 Tag vor der ersten Bestellung / Anlieferung bei der Disposition Hagedorn AG abzugeben. Fax 043 844 11 54 oder per Mail an dispo@hagedorn.ch

wird durch Hagedorn AG ergänzt!

Hagedorn AG
Datum:

Unterschrift

Deklaration für Aushubmaterial

	Bauherr	Architekt / Ingenieur	Bauunternehmer
Name / Firma			
Strasse			
PLZ, Ort			
Telefon			
Verantwortlich			

Baustelle: _____

Parzellen Nr.: _____

Ort: _____

Geplante Aushubmenge: _____ m³

Checkliste für Aushub

1. Ist die Fläche des Aushubes im Kataster der belasteten Standorte eingetragen? Ja Nein
2. Stammt der Aushub aus einer Terrainveränderung, einer ehemaligen Grube oder Aufschüttung, die etwas anderes als unverschmutzten Aushub enthält? Ja Nein
3. Können andere Ursachen zu einer Verschmutzung geführt haben? Ja Nein
4. Liegt die Fläche des Aushubes an Verkehrsachse (Autobahn / Hauptstrasse)? Ja Nein

Wurde eine oder mehrere Fragen mit „ja“ beantwortet, so sind weiterführende Abklärungen nötig, ob es sich um unverschmutzten Aushub handelt.

Mit dieser Deklaration **bestätigt** der Auftraggeber (Bauherr / Architekt / Bauunternehmer), dass **nur unverschmutztes Aushubmaterial** im Sinne der **BUWAL-Aushubrichtlinie vom Juni 1999** angeliefert wird. Wenn der Auftraggeber (Bauherr / Architekt / Bauunternehmer) verschmutztes Aushubmaterial oder sonstiges Material, das den Anforderungen an unverschmutzten Aushub gemäss der Aushubrichtlinie des BUWAL vom Juni 1999 nicht entspricht, in der Ablagerungsstätte ablädt oder abladen lässt, haftet er in vollem Umfang für die Kosten der fachgerechten Entsorgung dieses Materials. Sollten während der Bauausführung irgendwelche Anzeichen für eine Verschmutzung auftauchen, sind die Anlieferungen umgehend einzustellen und die zuständigen kantonalen Behörden sowie die Annahmestelle zu informieren.

Ort, Datum

Unterschrift Bauunternehmer

Diese Deklaration ist für jede Aushubmenge auszufüllen und min. 1 Tag vor der ersten Bestellung / Anlieferung bei der Dispositon Hagedorn AG abzugeben. Fax 043 844 11 54 oder per Mail an dispo@hagedorn.ch

wird durch Hagedorn AG ergänzt!

Hagedorn AG

Datum:

Unterschrift



