

# Preisliste 2023

## Baustoffe / Dienstleistungen

Gültig ab 01. Januar 2023

Hagedorn



arv Baustoffrecycling Schweiz  
asr Recyclage des matériaux de construction Suisse  
Riciclaggio di materiali da costruzione Svizzera



<b>Inhaltsverzeichnis</b>	<b>2</b>
Ansprechpersonen	3
<b>Baustoffe</b>	<b>4</b>
RC-Produkte der Hagedorn AG	5
Kiesprodukte	6
Beton nicht normiert	7–8
Beton nach Eigenschaften SN EN 206	9
Ortschaftentarif Kies / Beton	10
<b>Transporte / Deponien</b>	<b>11</b>
Transport-Tarife	12
Deponiegebühren	13
Abfahren / Entsorgen nach Zonen	14–15
Swiss Block®	16–17
Allgemeine Geschäfts-, Liefer- und Zahlungsbedingungen	18–19
Spezialfahrzeuge	20–28
Bituminöser Randabschluss	29
<b>Dienstleistungen</b>	<b>31</b>
Bituminöse Beläge schneiden	32
Bituminöse Beläge fräsen	32
Abbrechen von Abschlüssen	33
Lieferung von Abschlüssen	33
Versetzen von Abschlüssen	33
Installation Beläge	34
Tragschichten und Deckbeläge	34
Deckbeläge, Fugenbänder und Anstrichmasse	35
Gussasphalt als Abdichtung oder Verschleissbelag	36
Plattenversuch ME (nicht zertifiziert)	37
Schachtexpress	38
Schachtfräse	38
Schachtabdeckungen	39
Kernbohrarbeiten mit Diamantkronen	40
CENTUB Anschlüsse 90°	41

## Angebotspreise

In sämtlichen Kapiteln exkl. MWST

## Kontakt

Hauptsitz

Hagedorn AG  
Strassen- und Tiefbau  
Industriestrasse 6  
8808 Pfäffikon SZ

Telefon +41 43 844 11 11  
E-Mail [info@hagedorn.ch](mailto:info@hagedorn.ch)  
Homepage [www.hagedorn.ch](http://www.hagedorn.ch)

## Ansprechpersonen

### Bestellung und Disposition

Sandro Kuriger

Telefon +41 43 844 11 44  
E-Mail [dispo@hagedorn.ch](mailto:dispo@hagedorn.ch)



Urs Heer

Telefon +41 43 844 11 44  
E-Mail [dispo@hagedorn.ch](mailto:dispo@hagedorn.ch)



### Beratung und Verkauf

Sepp Schwendeler

Telefon +41 43 844 11 60  
E-Mail [sepp.schwendeler@hagedorn.ch](mailto:sepp.schwendeler@hagedorn.ch)



Cindy Suter

Telefon +41 43 844 11 68  
E-Mail [cindy.suter@hagedorn.ch](mailto:cindy.suter@hagedorn.ch)



# Baustoffe



## RC-Produkte der Hagedorn AG

Die Schonung der natürlichen Ressourcen und das Schliessen der Stoffkreisläufe sind uns ebenso wichtig, wie das Herstellen von qualitativ einwandfreien Recyclingbaustoffen.

Unsere Aufbereitungsplätze in Pfäffikon und Reichenburg sind fortschrittlich eingerichtet, amtlich bewilligt und liegen verkehrstechnisch ausgezeichnet.



## Qualitätssicherung

Die Hagedorn AG erfüllt die Inspektionskriterien der Branchenverbände ARV (Aushub-, Rückbau- und Recycling-Verband Schweiz) sowie S-Cert und ist entsprechend zertifiziert. Seit 2010 ist die Hagedorn AG für die normgerechte Herstellung von:



## RC-Kiesgemisch B 0/45 Ungebundenes Gemisch 0/45

nach der Qualitätsnorm SN EN 13285 zertifiziert. Diese Norm garantiert die höchsten Qualitätsstandards für Gesteinskörnungen und ungebundene Gemische.



## Allgemeine Bedingungen

Es gelten unsere allgemeinen Geschäfts-, Liefer- und Zahlungsbedingungen.

## Umschlags- und Aufbereitungsplätze

Hagedorn AG	Hagedorn AG
Industriestrasse 6	Benknerstrasse 20
8808 Pfäffikon SZ	8864 Reichenburg SZ



## Kiesprodukte

Preise ab Werk pro to Kies / Sand

Materialbezeichnung	Korngrösse in mm	Raumgewicht to / m <sup>3</sup>	Werk Pfäffikon Fr. / to	Werk Reichenburg Fr. / to
---------------------	---------------------	------------------------------------	----------------------------	------------------------------

### Kiese zertifiziert SN EN 13285 / EN 13242 / VSS 70119

RC-Kiesgemisch B 0/45	0 – 63	1.65	22.00	20.00
Kiesgemisch 0/45	0 – 63	1.65	26.00	24.00

### RC-Kiese

RC-Kiesgemisch A 0/45	0 – 63	1.65		10.00
Strassenkies B	0 – 22	1.70		16.00
Sohlenkies	0 – 22	1.50	7.00	5.00
Sand	0 – 8	1.50		auf Anfrage
Asphaltgranulat	0 – 22	1.55		auf Anfrage
Betongranulat	0 – 16	1.50	14.00	12.00
Betongranulat	30 – 50	1.45		20.00
Betongranulat	16 – 32	1.55	19.00	17.00
Schotter P	40 – 60	1.45	28.00	28.00

### Einzelkomponenten rund

Sand gewaschen	0 – 4	1.55	42.00	
Rundkies	4 – 8	1.55	37.00	
Rundkies	8 – 16	1.55	37.00	
Rundkies	16 – 32	1.55	33.00	
Geröll	32 – 50	1.60	34.00	

### Einzelkomponenten gebrochen

Nur kleine Mengen am Depot

Splitt	4 – 8	1.50	43.00	
Splitt	8 – 16	1.50	43.00	
Splitt	16 – 32	1.50	43.00	
Brechsotter	30 – 50	1.45	46.00	

### Mischkiese

Betonkies rund	0 – 16	1.70	38.00	
Betonkies rund	0 – 32	1.80	37.00	
Netstaler	0 – 16	2.00		41.00
Hagaplan	0 – 16	2.00		29.00
Kiessand 1, gebrochen	0 – 22	1.70		28.00

### Abfüllen von BigBag

Sämtliche Kiesprodukte können in BigBag abgefüllt werden

Zuschlag für das Abfüllen	Fr. / to	15.00
BigBag (zum Verkauf)	Fr. / St	28.00
Tragkraft 2 Tonnen, Masse 90x90x115cm 4 Tragschlaufen Länge 65cm, 2 Bodenschlaufen Länge 30cm, Boden geschlossen		

## Beton nicht normiert

Preise ab Werk pro m<sup>3</sup> Beton

Art. Nr.	Bezeichnung	Bindemittelgehalt kg/m <sup>3</sup> CEM + ZS	Körnung	Werk Pfäffikon Fr. / m <sup>3</sup>
----------	-------------	---	---------	--

### RC-Sohlenbeton

1782	RC-Sohlenbeton	150	0 – 22	64.00
1784	RC-Sohlenbeton	200	0 – 22	76.00
1786	RC-Sohlenbeton	250	0 – 22	87.00

### RC-Beton, ohne besondere Eigenschaften

1501	RC-Beton	100	0 – 16	88.00
1502	RC-Beton	150	0 – 16	99.00
1503	RC-Beton	200	0 – 16	110.00
1504	RC-Beton	250	0 – 16	125.00
1505	RC-Beton	300	0 – 16	138.00
1510	RC-Beton Vibro	200	0 – 16	159.00
1511	RC-Beton Vibro	250	0 – 16	175.00

### RC-Sickerbeton, Körnungen: 16 – 32

1951	Sickerbeton	100	16 – 32	91.00
1952	Sickerbeton	150	16 – 32	102.00
1953	Sickerbeton	200	16 – 32	112.00
1954	Sickerbeton	250	16 – 32	124.00

### Beton mit Primärmaterial

1301	Beton	100	0 – 16	168.00
1302	Beton	150	0 – 16	177.00
1303	Beton	200	0 – 16	189.00
1304	Beton	250	0 – 16	207.00
1305	Beton	300	0 – 16	217.00

### Splitt- / Sickerbeton mit Primärmaterial

1111	Splittbeton	100	4 – 8	145.00
1112	Splittbeton	150	4 – 8	158.00
1113	Splittbeton	200	4 – 8	169.00
1114	Splittbeton	250	4 – 8	187.00
1131	Sickerbeton	100	8 – 16	145.00
1132	Sickerbeton	150	8 – 16	158.00
1133	Sickerbeton	200	8 – 16	169.00
1134	Sickerbeton	250	8 – 16	187.00
1151	Sickerbeton	100	16 – 32	145.00
1152	Sickerbeton	150	16 – 32	158.00
1153	Sickerbeton	200	16 – 32	169.00
1154	Sickerbeton	250	16 – 32	187.00

## Baustoffe

### Überzug

2111	Überzug	300	0 – 4	204.00
2112	Überzug	350	0 – 4	213.00
2113	Überzug	400	0 – 4	222.00
2114	Überzug	450	0 – 4	231.00
2115	Überzug	500	0 – 4	240.00

### Zusatzmittel

Frostschutz	Fr. / kg	4.75
Verzögerer	Fr. / kg	6.00





# Beton nach Eigenschaften SN EN 206

Preise ab Werk pro m<sup>3</sup> Beton

Art. Nr.	Sorte	Fertigkeits- klasse	Expositions-Konsistenz klasse	Grösstkorn	Anwendung	Werk Pfäffikon Fr. / m <sup>3</sup>
----------	-------	------------------------	----------------------------------	------------	-----------	--

## Expositionsklasse A

3100	A100	C25/30	XC2	F3	32	Kranbeton	220.00
3101	A101	C25/30	XC2	F4	32	Pumpbeton	222.50
3150	A150	C25/30	XC2	F3	16	Kranbeton	230.00
3151	A151	C25/30	XC2	F4	16	Pumpbeton	232.50

## Expositionsklasse B

4200	B200	C25/30	XC3	F3	32	Kranbeton	224.00
4201	B201	C25/30	XC3	F4	32	Pumpbeton	226.50
4230	B230	C25/30	XC3	F3	32	WD Kranbeton	229.00
4231	B231	C25/30	XC3	F4	32	WD Pumpbeton	231.50
4250	B250	C25/30	XC3	F3	16	Kranbeton	234.00
4251	B251	C25/30	XC3	F4	16	Pumpbeton	236.50
4260	B260	C25/30	XC3	F3	16	WD Kranbeton	239.00
4261	B261	C25/30	XC3	F4	16	WD Pumpbeton	241.50

## Expositionsklasse C

5300	C300	C30/37	XC4;XF1	F4	32	Kranbeton	235.00
5301	C301	C30/37	XC4;XF1	F4	32	Pumpbeton	237.50
5350	C350	C30/37	XC4;XF1	F3	16	Kranbeton	245.00
5351	C351	C30/37	XC4;XF1	F4	16	Pumpbeton	247.50
5365	C365	C30/37	XC4;XF1	SF2	16	Selbstverdichtender Beton	284.00

## Expositionsklasse F

6600	F600	C30/37	XC4;XD3;XF2	F3	32	Kranbeton	248.00
6601	F601	C30/37	XC4;XD3;XF2	F3	32	Pumpbeton	250.50
6650	F650	C30/37	XC4;XD3;XF2	F3	16	Kranbeton	255.00
6651	F651	C30/37	XC4;XD3;XF2	F3	16	Pumpbeton	237.50

## Expositionsklasse G

7700	G700	C30/37	XC4;XD3;XF4	F3	32	Kranbeton	249.00
7701	G701	C30/37	XC4;XD3;XF4	F3	32	Pumpbeton	251.50
7750	G750	C30/37	XC4;XD3;XF4	F3	16	Kranbeton	257.00
7751	G751	C30/37	XC4;XD3;XF4	F3	16	Pumpbeton	259.50
7720	G720	C30/37	XC4;XD3;XF4	C2	32	Verkehrsflächen	262.00

## Recyclingbeton >50 M %

E-Modulklasse

8100	A100 RC-C50	C20/25	XC2	F3	32	E20	Kranbeton	197.50
8101	A101 RC-C50	C20/25	XC2	F4	32	E20	Pumpbeton	200.00
8150	A150 RC-C50	C20/25	XC2	F3	16	E20	Kranbeton	203.50
8151	A151 RC-C50	C20/25	XC2	F4	16	E20	Pumpbeton	205.00
8300	C300 RC-C25	C30/37	XC4;XF1	F3	32	E25	Kranbeton	209.50
8301	C301 RC-C25	C30/37	XC4;XF1	F4	32	E25	Pumpbeton	212.00
8350	C350 RC-C25	C30/37	XC4;XF1	F3	16	E25	Kranbeton	215.50
8351	C351 RC-C25	C30/37	XC4;XF1	F4	16	E25	Pumpbeton	218.00

## Zusätze / Pauschalen

Frostschutz	Fr. /kg	4.75
Verzögerer	Fr. /kg	6.00
Werköffnung Nacht, Samstag und Sonntag	Pauschal	500.00

## Ortschaftentarif Kies / Beton

Plz.	Fuhrlohn für Ort	RC-Beton Fr. / m <sup>3</sup>	RC-Kiese Fr. / to	Plz.	Fuhrlohn für Ort	RC-Beton Fr. / m <sup>3</sup>	RC-Kiese Fr. / to
8134	Adliswil ZH	38.20	12.65	8752	Näfels GL	28.85	7.20
8852	Altendorf SZ	20.60	5.85	8732	Neuhaus SG	29.45	5.85
8804	Au ZH	34.20	11.10	8754	Netstal GL	34.20	9.90
8910	Affoltern am Albis	46.35	17.70	8867	Niederurnen GL	28.85	6.20
8717	Benken SG	24.70	5.85	8855	Nuolen SZ	24.70	8.15
8836	Bennau SZ	29.45	8.85	8942	Oberrieden ZH	40.05	14.65
8836	Biberbrugg SZ	29.45	8.85	8868	Oberurnen GL	28.85	7.20
8865	Bilten GL	24.70	6.20	8618	Oetwil a.S. ZH	36.25	13.90
8715	Bollingen SG	23.60	9.90	8626	Ottikon ZH	31.50	11.35
8608	Bubikon ZH	24.70	9.90	8808	Pfäffikon SZ	19.05	5.85
8863	Buttikon SZ	21.85	5.85	8640	Rapperswil SG	19.05	7.75
8635	Dürnten ZH	24.70	10.50	8864	Reichenburg SZ	23.60	5.85
8847	Egg b. Einsiedeln SZ	37.20	13.90	8805	Richterswil ZH	23.60	7.20
8132	Egg b. Zürich ZH	37.20	13.90	8739	Rieden SG	34.20	9.90
8840	Einsiedeln SZ	36.25	11.95	6418	Rothenthurm SZ	36.25	11.95
8703	Erlenbach ZH	44.10	19.15	8723	Rufi / Maseltrangen SG	28.85	7.20
8734	Ermenswil SG	28.85	8.85	8803	Rüschlikon ZH	43.55	13.40
8725	Ernetswil SG	28.85	8.85	8630	Rüti ZH	22.75	9.15
8733	Eschenbach SG	28.85	8.85	8833	Samstagern ZH	24.70	8.15
8714	Feldbach ZH	21.95	7.75	8718	Schänis SG	29.45	6.20
8706	Feldmeilen ZH	40.05	14.65	8834	Schindellegi SZ	21.95	7.20
8835	Feusisberg SZ	21.95	6.20	8716	Schmerikon SG	25.15	8.15
8807	Freienbach SZ	19.05	6.20	8824	Schönenberg ZH	31.50	10.50
8854	Galgenen SZ	20.60	5.85	8862	Schübelbach SZ	24.70	7.20
8725	Gebertingen SG	28.85	8.85	8854	Siebnen SZ	22.75	7.20
8498	Gibswil ZH	37.20	13.90	8712	Stäfa ZH	30.40	11.35
8638	Goldingen SG	38.20	12.65	8800	Thalwil ZH	38.20	12.65
8737	Gommiswald SG	29.45	8.85	8840	Trachslau SZ	37.20	13.90
8625	Gossau ZH	36.25	12.90	8856	Tuggen SZ	24.70	5.85
8841	Gross SZ	37.20	13.90	8713	Uerikon ZH	23.60	9.05
8627	Grünigen ZH	34.20	12.90	8707	Uetikon a.S. ZH	37.20	13.90
8704	Herrliberg ZH	44.10	15.35	8738	Uetliburg SG	23.60	9.05
8340	Hinwil ZH	30.40	11.35	8730	Uznach SG	25.00	5.85
8816	Hirzel ZH	34.20	10.50	8857	Vorderthal SZ	37.20	12.65
8634	Hombrechtikon ZH	28.85	10.80	8820	Wädenswil ZH	29.45	8.85
8810	Horgen ZH	34.20	11.10	8646	Wagen SG	22.75	9.05
8825	Hütten ZH	31.50	10.50	8636	Wald ZH	29.45	8.85
8858	Innerthal SZ	38.20	13.90	8855	Wangen SZ	23.60	8.15
8645	Jona SG	20.60	7.75	8872	Weesen SG	29.45	7.75
8722	Kaltbrunn SG	24.70	6.20	8620	Wetzikon ZH	34.20	12.90
8802	Kilchberg ZH	40.05	13.40	8832	Wilten SZ	21.95	6.20
8700	Küsnacht ZH	50.05	19.15	8846	Willerzell SZ	38.20	13.90
8853	Lachen SZ	20.60	5.85	8633	Wolfhausen ZH	24.70	9.90
8708	Männedorf ZH	34.20	12.25	8832	Wollerau SZ	20.60	5.85
6313	Menzingen ZG	40.05	15.35	8866	Ziegelbrücke GL	29.45	7.75
8706	Meilen ZH	40.05	15.35	8702	Zollikon ZH	50.05	19.15

- Der Mindestfuhrlohn bei Kies beträgt 18 to pro Fuhre
- Der Mindestfuhrlohn bei Beton beträgt 6 m<sup>3</sup> pro Fuhre

# Transporte / Deponien



# Transport-Tarife

## Zeittarif

Fahrzeugtyp	Gesamtgewicht to	Hagedorn – Tarif Fr. / Std.
2 – Achs Kipper	3.50	139.00
2 – Achs Kipper	7.50	153.00
2 – Achs Kipper	18.00	178.00
4 – Achs Kipper	32.00	209.00
5 – Achs Kipper	40.00	219.00
5 – Achs Mulden	40.00	219.00
2 – Achs Silo	18.00	185.00
4 – Achs Silo	32.00	220.00
5 – Achs Silo	40.00	231.00
5 – Achs Fahrmischer	40.00	239.00
3 – Achs Baustellen Taxi	26.00	199.00
Tieflade – Auflieger	64.00	281.00

Zuschläge	Gesamtgewicht to	Hagedorn – Tarif Fr. / Std.
Thermomulde 2-Achser	8.00	21.00
Thermomulde 4-Achser	15.00	26.00
Thermomulde 5-Achser	22.00	31.00
Thermosilo 5-Achser	24.00	31.00
Samstagseinsätze		30.00
Nacht-/ Sonntagseinsätze*		60.00
*Fr. 100.00 pauschal pro LKW für die Bewilligung		



## Deponiegebühren

	Raumgewicht to / m <sup>3</sup>		Pfäffikon	Reichenburg
Aushub sauber*	1.65	Fr. / to	30.00	
Schlechtwetterzuschlag		Fr. / to	7.00	
Beton kleiner als 50 x 50 x 20 cm	1.50	Fr. / to		5.00
Beton grösser als 50 x 50 x 20 cm	1.50	Fr. / to		20.00
Ausbauasphalt PAK < 250 mg / kg* (rein)	1.55	Fr. / to		55.00
Ausbauasphalt PAK 250 - 1'000 mg / kg* (rein)	1.55	Fr. / to		90.00
Mischabbruch (unverschmutzt)	1.30	Fr. / to		47.00
Inertmaterial ohne Leichtstoffe	1.55	Fr. / to	100.00	100.00
Inert Deponie Asphalt PAK < 250 mg / kg* (Asphalt gemischt)	1.55	Fr. / to	100.00	100.00

**\*Bitte beachten Sie, dass beim Aushubmaterial und Ausbauasphalt die jeweilige Deklaration ausgefüllt und unterzeichnet werden muss. Diese finden Sie online unter [www.hagedorn.ch/aktuelles/downloads](http://www.hagedorn.ch/aktuelles/downloads) oder werden auf Anfrage zugestellt.**



## Abfahren / Entsorgen nach Zonen

### Einzugsgebiete

Kanton Zürich	Kanton St.Gallen	Kanton Schwyz
Bezirk Meilen	Bezirk See	Bezirk March
Bezirk Uster	Bezirk Gaster	Bezirk Höfe
Bezirk Horgen		Bezirk Einsiedeln

### Mulden und Entsorgung

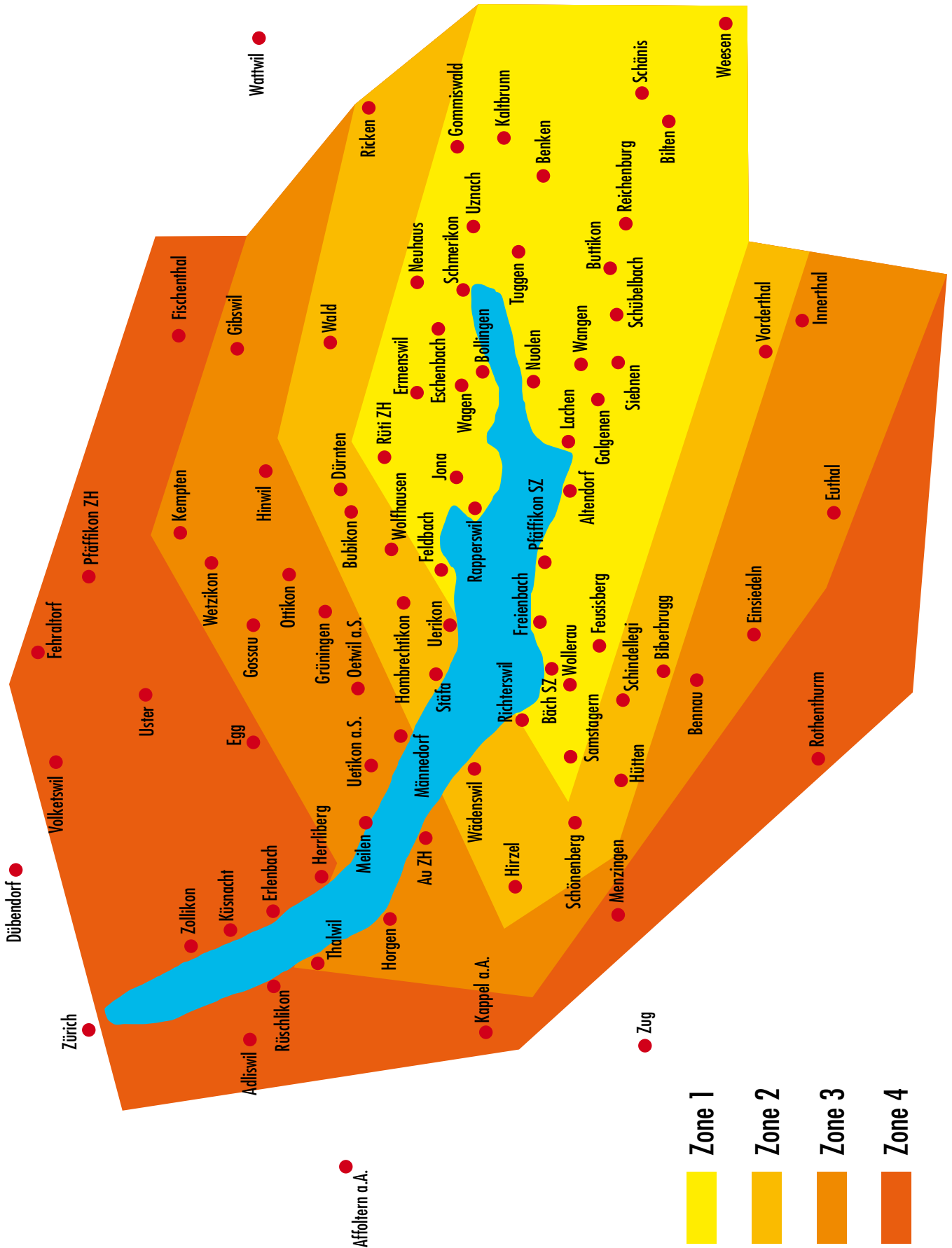
Rollcontainer	Mindestfuhrlohn: 16 m <sup>3</sup> oder 18 to	Die Preise beinhalten: Mulde stellen, Mulde abholen, Material vorschriftsgemäss entsorgen.	Zonen (Spezialkarte)			
			1	2	3	4

Aushub*		Fr. / to	42.80	45.30	48.40	51.60
Ausbauasphalt*	PAK < 250 mg / kg	Fr. / to	62.80	70.30	73.40	76.60
Ausbauasphalt*	PAK 250 - 1'000 mg / kg	Fr. / to	102.80	105.30	108.40	111.60
Beton	Kleiner als 50 x 50 x 20 cm	Fr. / to	17.80	20.30	23.40	26.60
Beton	Grösser als 50 x 50 x 20 cm	Fr. / to	32.80	35.30	38.40	41.60
Mischabbruch		Fr. / to	59.80	62.30	65.40	68.60
Inertmaterial	ohne Leichtstoffe, lose	Fr. / to	112.80	115.30	118.40	121.60
Inert Deponie	PAK < 250 mg / kg*	Fr. / to	112.80	115.30	118.40	121.60
Asphalt	(Asphalt gemischt)					

Kipperfahrzeug	Mindestfuhrlohn: 16 m <sup>3</sup> oder 18 to	Die Preise beinhalten: Ladezeit von 10 Minuten, Abfuhr des Materials und vorschriftsgemässes entsorgen.	Zonen (Spezialkarte)			
			1	2	3	4

Aushub*		Fr. / to	39.70	42.70	44.50	47.70
Ausbauasphalt*	PAK < 250 mg / kg	Fr. / to	64.70	67.70	69.50	72.70
Ausbauasphalt*	PAK 250 - 1'000 mg / kg	Fr. / to	99.70	102.70	104.50	107.70
Beton	Kleiner als 50 x 50 x 20 cm	Fr. / to	14.70	17.70	19.50	22.70
Beton	Grösser als 50 x 50 x 20 cm	Fr. / to	29.70	32.70	34.50	37.70
Mischabbruch		Fr. / to	56.70	59.70	61.50	64.70
Inertmaterial	ohne Leichtstoffe, lose	Fr. / to	109.70	112.70	114.50	117.70
Inert Deponie	PAK < 250 mg / kg*	Fr. / to	109.70	112.70	114.50	117.70
Asphalt	(Asphalt gemischt)					

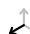
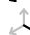
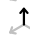

**\*Bitte beachten Sie, dass beim Aushubmaterial und Ausbauasphalt die jeweilige Deklaration ausgefüllt und unterzeichnet werden muss. Diese finden Sie online unter [www.hagedorn.ch/aktuelles/downloads](http://www.hagedorn.ch/aktuelles/downloads) oder werden auf Anfrage zugestellt.**

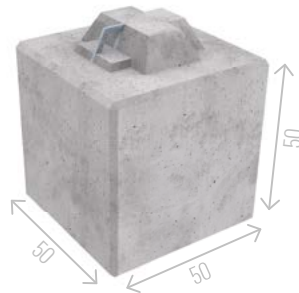


## Funktionalität, die vieles einfacher macht.

Nur was bis ins Detail durchdacht ist, kann auf der ganzen Linie überzeugen. Mit dieser Haltung und mit all unserer Bau erfahrung haben wir den SwissBlock® entwickelt. Drei einfache Standardgrößen bieten zahlreiche Baulösungen und sehr vielfältige Anwendungsmöglichkeiten.

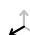
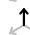

### 1K Standard-Block

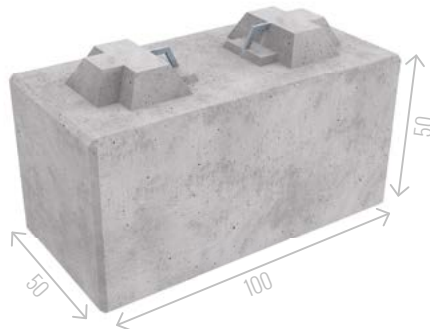
-  Länge: 50 cm
-  Breite: 50 cm
-  Höhe: 50 cm
-  Gewicht: 300 kg



**Fr. 130.- / Stk.**




### 2K Standard-Block

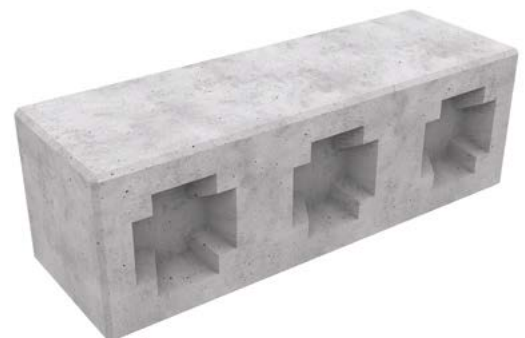
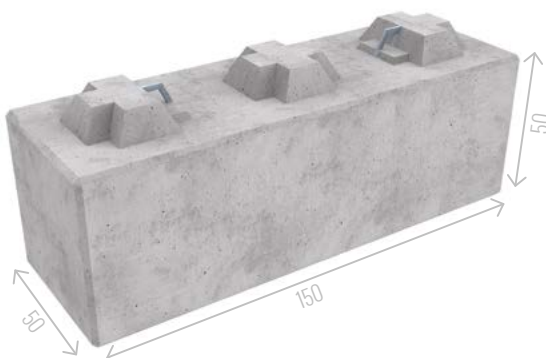
-  Länge: 100 cm
-  Breite: 50 cm
-  Höhe: 50 cm
-  Gewicht: 600 kg



**Fr. 150.- / Stk.**

### 3K Standard-Block

-  Länge: 150 cm
-  Breite: 50 cm
-  Höhe: 50 cm
-  Gewicht: 900 kg



**Fr. 160.- / Stk.**

## Das spricht für SwissBlock®

- Die SwissBlock®-Systemsteine überzeugen durch hochwertige Qualität und punkten mit dauerhafter Wiederverwendbarkeit
- Dimensionen, Geometrie und Statik sind auf modernste bautechnische Einsätze ausgelegt
- Das optimierte Gewicht von max. 900 kg ermöglicht das Manövrieren mit einsatzüblichen Hebe geräten
- Verkürzte Bauzeiten durch ein kostenoptimiertes Konzept mit kompatiblen Systembauteilen schaffen Wettbewerbsvorteile



# Beton mit System.

## Stützmauern / Hangsicherungen



## Schutzwände / Trennwände



## Hochwasserschutz / Schutz vor Naturgefahren



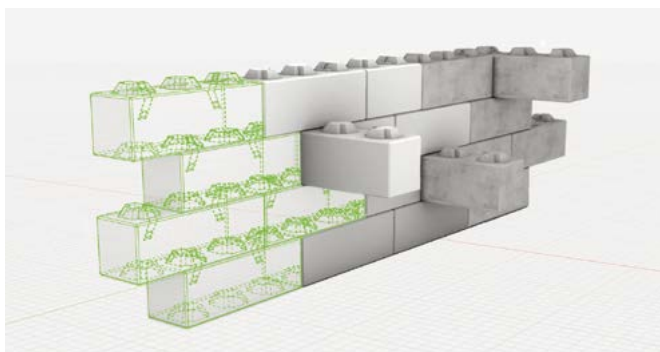
## Signalisation / Ballastierungen



## Hallenkonstruktionen / Gebäudelösungen



## Zivile Sicherheit / Katastrophenschutz



## Planung Projektierung

Von der konzeptionellen Idee über die Projektentwicklung bis hin zur fertigen Baulösung. Projektpartner profitieren von einer umfassenden ganzheitlichen Systemlösung.

[swissblock.com](http://swissblock.com)

# Allgemeine Geschäfts-, Liefer- und Zahlungsbedingungen

## Allgemeine Bedingungen

### Offerten

Die Gültigkeit von Offerten ist unter Vorbehalt spezieller Vereinbarungen auf 6 Monate beschränkt.

### Bestellungen Kiese / Beton

Bestellungen für den Folgetag müssen bis spätestens 15.00 Uhr des Vortages vorgenommen werden. Vorbestellungen geniessen in der Auslieferung den Vorrang.

Das Lieferwerk benötigt bei der Bestellung genaue und spezifische Angaben über Sorte, Menge, Abladeart, Abladeort, Lieferbeginn und Lieferprogramm. Aufträge und Lieferungsabrufe werden stets nach Massgabe der jeweiligen Lieferungsmöglichkeit angenommen.

### RC-Bauschuttannahme

Der Kunde ist verantwortlich, dass die mineralischen Bauabfälle gemäss den vorgesehenen Fraktionen unvermischt angeliefert werden. Ebenso trägt er die Verantwortung, dass keine mit Schadstoffen belasteten Materialien abgeladen werden. Die Nachweispflicht liegt beim Kunden. Es muss für Aushubmaterial und Ausbausplatt die jeweilige Deklaration unterzeichnet werden.

Aufwendungen für das Nichteinhalten dieser Bedingungen werden in Rechnung gestellt.

Die Annahme von grösseren Mengen ist begrenzt.

### Zahlungsbedingungen

Alle Preisangaben verstehen sich exkl. MWST, 15 Tage netto. Jegliche Verrechnung mit irgendwelchen Gegenansprüchen ist ausgeschlossen. Im Weiteren gelten ergänzend die „Allgemeinen Geschäfts-, Liefer- und Zahlungsbedingungen“.

## Gesteinskörnung

### 1. Gewährleistung und Haftung

Das Lieferwerk garantiert die Lieferung auftragskonformer Menge und Qualität. Massgebend für die Qualität sind ausschliesslich die in der jeweiligen Norm festgelegten Eigenschaften. Die für die Produkteigenschaften massgebenden Normen sind in der Preisliste den jeweiligen Produkten zugeordnet. Die Produkte werden überwacht und zertifiziert, soweit in der Norm gefordert. Im Rahmen dieser Gewährleistung verpflichtet sich das Lieferwerk, rechtzeitige und sachlich begründete Mängelrüge vorausgesetzt, beanstandetes Material kostenlos zu ersetzen oder, wenn das Material beschränkt verwendbar ist, einen angemessenen Preisnachlass zu gewähren. Ein Mangel liegt nicht vor, wenn das angelieferte Material der Bestellung entspricht, jedoch für den beabsichtigten Zweck nicht verwendbar ist. Das Lieferwerk haftet nicht für unsachgemässe und ungeeignete Verwendung von auftragskonform geliefertem Material. Bei Verwendung von Kies auf Flachdächern ist jede Haftung des Lieferwerkes für die Beschädigung der Dachhaut ausgeschlossen, ebenso haftet das Lieferwerk nicht für den Verbund mit Bindemitteln, wenn Splitt zur Oberflächenbehandlung verwendet wird.

Irgendwelche weitergehende Ansprüche wegen Liefermangel über die obigen Gewährleistungsansprüche hinaus werden ausdrücklich ausgeschlossen, insbesondere wird jede Haftung für weitergehende direkte oder indirekte Schäden ausgeschlossen. Weitere Erläuterungen Abb. 1 oder unter [www.hagedorn.ch](http://www.hagedorn.ch).

### 2. Mengen

Für Schüttdichte (t/m<sup>3</sup>) und Liefermenge (to) sind die Messungen im Werk (nicht auf der Baustelle) verbindlich. In Werken, wo das Material gewogen wird, erfolgt die Umrechnung auf m<sup>3</sup> aufgrund der neutral ermittelten Durchschnittswerte für Schüttdichte und Feuchtigkeit.

### 3. Lademenge

Im Hinblick auf die Verkehrssicherheit und die Einhaltung der gesetzlichen Vorschriften haben unsere Maschinisten und Chauffeure die Weisung, Fahrzeuge in keinem Fall zu überladen.

### 4. Lieferung/ Abladezeit

Die Frankolieferungen werden mit 4- und 5-Achs Lastwagen durchgeführt. Die Wahl der Transportfahrzeuge liegt beim Lieferwerk.

Transporte für Nacht-, Samstags- und Sonntagslieferungen werden als Zuschlag verrechnet. Wird der Einsatz von 2-Achs Fahrzeugen verlangt, so erfolgt die Verrechnung ebenfalls mittels Transport-Tarif der Hagedorn AG.

Der Mindestfuhrlohn bei Kies beträgt 18 to pro Fuhre.

In den angegebenen Preisen ist eine maximale Abladezeit von 6 min/ Fuhre inbegriffen. Definition der Abladezeit: Ankunft Baustelle bis Abfahrt Baustelle.

Für längere Abladezeiten werden Fr. 2.40/min verrechnet.

### 5. Zufahrt

Das Befahren von Zufahrten und Vorplätzen im Auftrag des Kunden geschieht auf sein Risiko und seine Gefahr. Für allfällige Schäden an nicht lastwagentauglichen Strassen und Plätzen wird jede Haftung abgelehnt.

### 6. Termine

Das Lieferwerk ist bemüht, vereinbarte Termine einzuhalten und eventuelle Verspätungen frühzeitig zu melden. Die Lieferzeitangaben verstehen sich mit Rücksicht auf einen allfälligen Stossbetrieb stets mit einer Toleranz von einer halben Stunde. Das Lieferwerk haftet nicht infolge verspäteter Anlieferung des bestellten Materials.

### 7. Reklamationen

Der Besteller hat das Material bei Übergabe zu prüfen und allfällige Reklamationen unmittelbar nach Ablieferung des Materials anzubringen.

### 8. Materialuntersuchungen

Werden für einen bestimmten Verwendungszweck zusätzliche Untersuchungen im Labor verlangt, so gehen die entsprechenden Kosten, andere Abmachungen vorbehalten, zu Lasten des Auftraggebers.

Pfäffikon SZ, 15. Dezember 2022/v1.0

# Allgemeine Geschäfts-, Liefer- und Zahlungsbedingungen

## Beton

### Allgemeine Lieferbedingungen

Alle Aufträge für Lieferungen von Beton werden auf Grund der nachstehenden allgemeinen Lieferbedingungen ausgeführt. Durch die Auftragserteilung anerkennt der Besteller die Gültigkeit der Lieferbedingungen. Abweichende Bedingungen sind nur gültig, wenn sie vom Betonwerk schriftlich bestätigt worden sind. Für die Eigenschaften des frischen Betons sowie die Qualität des erhärteten Betons und der Prüfungen sind die der Bestellung zugrunde liegenden Normen massgebend.

### 1. Preislisten und Offerten

Die Basispreise der gedruckten Preislisten gelten, besondere Vereinbarungen vorbehalten, ausschliesslich für Bauunternehmer und Privatpersonen. Die darin enthaltenen Preise und Konditionen gelten bis auf Widerruf oder bis zur Bekanntgabe neuer allgemein gültiger Preislisten. Sie werden erst mit der Annahme eines uns auf Grund dieser Preislisten erteilten Auftrags verbindlich. Die Gültigkeit von besonderen Offerten ist unter Vorbehalt spezieller Vereinbarungen auf 6 Monate beschränkt. Alle Preise verstehen sich für Lieferung ab Betonwerk ohne MWST. Die m<sup>3</sup>-Preise beziehen sich auf 1 m<sup>3</sup> verarbeiteten Beton.

Die Preise gelten ferner für Bezüge und Lieferungen innerhalb der im Betonwerk geltenden Werköffnungszeiten. Lieferungen ausserhalb dieser Zeit werden nur nach vorheriger Vereinbarung und gegen entsprechende Zuschläge ausgeführt. Wird Lieferung franko Baustelle vereinbart, so gilt der dafür festgesetzte Transportpreis für den kürzesten, einwandfrei befahrbaren Anfuhrweg. In den angegebenen Preisen ist eine maximale Abladezeit von 3 min/m<sup>3</sup> Beton inbegriffen. Definition Abladezeit: Ankunft Baustelle bis Abfahrt Baustelle. Für längere Abladezeiten werden Fr. 2.40/min verrechnet. Der Mindestfuhrlohn bei Beton beträgt 6 m<sup>3</sup> pro Fuhr.

### 2. Auftragserteilung und Auftragsannahme

Aufträge sollen am Vortag bis spätestens 15.00 Uhr erteilt werden. Vorbestellungen geniessen in der Auslieferung den Vorrang. Das Betonwerk benötigt bei der Bestellung genaue und spezifische Angaben über Betonsorte, Betonmenge, Lieferbeginn und Lieferprogramm. Aufträge und Lieferungsabrufe werden stets nach Massgabe der jeweiligen Liefermöglichkeit angenommen.

### 3. Zusätze

Die Zumischung von Betonzusatzmitteln ist in Bezug auf die Wahl von Produkt und Dosierung Angelegenheit des Betonwerks. Werden bestimmte Produkte und / oder Dosierungen vom Besteller verlangt, wird nur die Einhaltung der geforderten Zumischung garantiert. In diesem Fall wird jede Haftung für den erwarteten Erfolg dieser Zusätze und ebenso das Risiko nachteiliger Auswirkungen auf das Verhalten des Betons abgelehnt. Das Betonwerk ist dabei zur Verrechnung eines Mehrkostenzuschlags berechtigt.

### 4. Lieferung

Die Lieferzeitangaben verstehen sich mit Rücksicht auf einen allfälligen Stossbetrieb stets mit einer Toleranz von einer halben Stunde. Ist eine grössere Verzögerung aus unvorhersehbaren Gründen wie Stromunterbruch, Wassermangel, Maschinendefekt, Ausfall von Zulieferungen oder Fällen höherer Gewalt unvermeidlich, so wird dies dem Besteller unverzüglich gemeldet und allfällige Möglichkeiten einer Weiterbelieferung angeboten. Für allfällige Wartezeit und weitere direkte oder indirekte Schäden kann jedoch nicht gehaftet werden. Der Besteller ist gehalten, allfällige Verspätungen in der Materialabnahme dem Betonwerk sofort anzuzeigen. Unterlässt er dies, so haftet er für dadurch verursachten Materialverderb und andere Verzugsfolgen.

### 5. Garantie

Das Betonwerk garantiert die Lieferung auftragskonformer Menge und Qualität. Im Rahmen dieser Garantie verpflichtet sich das Betonwerk – rechtzeitige und sachlich begründete Mängelrüge vorausgesetzt – beanstandeten Beton kostenlos zu ersetzen oder, wenn das Material beschränkt verwendbar ist, einen angemessenen Preisnachlass zu gewähren. Dabei wird auch die Haftung für Schäden an den mit dem gelieferten Beton hergestellten Bauwerken übernommen, vorausgesetzt, dass diese Schäden nachweisbar auf die mangelhafte Beschaffenheit des Betons zurückgeführt werden müssen, und ferner der Besteller für den eingetretenen Schaden die Haftung übernehmen musste. Für weitere direkte oder indirekte Schäden wird jede Haftung wegbedungen.

### 6. Mängelrüge

Es obliegt dem Besteller, bei Ablieferung des Betons zu prüfen, ob a) die Angabe auf dem Lieferschein mit seiner Bestellung übereinstimmt und

b) die Lieferung sichtbare Mängel aufweist.

Bei Lieferung franko Baustelle gilt als Ablieferung die Übergabe auf dem Bauplatz und bei Lieferung ab Werk die Übergabe des Betons auf den Lastwagen.

Allfällige Beanstandungen sind, damit sie das Betonwerk auf ihre Berechtigung prüfen kann, nach Möglichkeit vor dem Einbringen des Betons in die Schalung anzubringen. Mängel, die bei Ablieferung nicht feststellbar sind, müssen sofort nach deren Entdeckung gerügt werden. Sämtliche Mängelrechte des Bestellers verjähren innerhalb eines Jahres seit Anlieferung.

### 7. Zahlungsbedingungen

Für die Zahlung der fakturierten Lieferungen und Nebenkosten wie z. B. Wartezeiten, Winterzuschlag etc. gelten, andere schriftliche Abmachungen vorbehalten, die auf den Preislisten vermerkten Zahlungsbedingungen.

Sämtliche Lieferungen auf die gleiche Baustelle gelten als Sukzessivlieferungen, unabhängig von der Dauer oder den Bezugsunterbrüchen. Das Betonwerk behält sich Teilfaktorierungen vor. Beanstandungen einer Lieferung berechtigen den Besteller nicht zur Zurückhaltung von fälligen Zahlungen für die übrigen Lieferungen. Nach Ablauf der Zahlungsfrist behält sich das Betonwerk die Eintragung des Bauhandwerkerpfandrechtes vor.

### 8. Erfüllungsort und Gerichtsstand

Erfüllungsort und Gerichtsstand ist, auch bei Lieferung franko Baustelle, das Geschäftsdomizil des Betonwerks. Für die Beurteilung von Streitigkeiten sind ausschliesslich die ordentlichen Gerichte zuständig.

Pfäffikon SZ, 15. Dezember 2022/v1.0

Die allgemeinen Geschäfts-, Liefer- und Zahlungsbedingungen sind auch unter [www.hagedorn.ch](http://www.hagedorn.ch) abrufbar oder werden auf Anfrage zugestellt.

# Für Sie im Einsatz

# BESCHICKER

# Hagedorn



## Ihre Vorteile:

- Temperatur homogenisieren
- Reduktion der Entmischung
- Reduktion der Wartezeit für LKW
- Hohe Leistung (bis 1000 t/h)
- Zwei Fertiger beschicken

## TARIF: CHF 550.–/STD.

inkl. Bedienung exkl. MWST

Mindestens 3h/Tag

An- und Abtransporte nach Absprache

Montagekosten Zusatzbehälter nach Aufwand

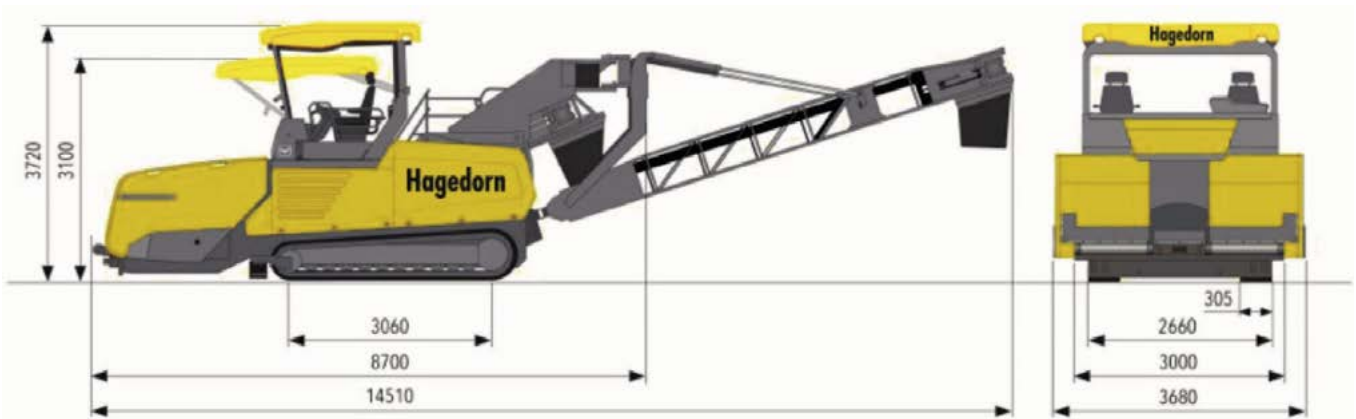
## Technische Daten und Ausstattung:

- Vögele-Beschicker MT 3000-2i Offset
- Umweltschonend mit Euro 6
- Gewicht: 23.8 t
- Fahrtrieb: hydraulisch, voneinander unabhängig elektronisch geregelte Einzelantriebe
- Geschwindigkeit Arbeit: bis 25 m/min, stufenlos verstellbar
- Geschwindigkeit Transport: bis 4.5 km/h, stufenlos verstellbar
- Zusatzbehälter mit Fassungsvermögen von 20-24 t zu Vögele-Fertiger

## Im Weiteren gilt:

- Bedienung durch Personal der Hagedorn AG
- Für Personal, welches sich im Gefahrenbereich der Maschine befinden, übernimmt die Hagedorn AG keine Haftung
- Verkehrssignalisationen und Verkehrsregelung bauseits
- Montage des Zusatzbehälters auf nicht Vögele-Fertiger ist mit grossem Aufwand möglich
- Mietmöglichkeit von Hagedorn Fertiger

Der Auftraggeber bestätigt mit dem Erteilen des Auftrages, die einschlägigen Bestimmungen der SUVA, des UVG, der Verordnung zum UVG, das Arbeitsgesetz der Bauarbeiterverordnung sowie die EKAS-Richtlinien zur Arbeitssicherheit und zum Gesundheitsschutz zu kennen und einzuhalten.



**Hagedorn AG**  
**Strassen- und Tiefbau**

**Disposition/Bestellungen:**  
**Telefon 043 844 11 60**

Telefon 043 844 11 11  
Industriestrasse 6  
CH-8808 Pfäffikon SZ

# Für Sie im Einsatz

# SAUGBAGGER



# Hagedorn



## Technische Daten und Ausstattung

- 5 Achser Scania R 490,  
RSP-Saugbagger
- Umweltschonend mit Euro 6
- Aushubarbeiten bei engen  
Platzverhältnissen
- Wasserrohrbrucharbeiten
- Heckabsaugarbeiten /  
Trockenreinigung
- Saugschlauchverlängerung  
bis zu 100 m

**TARIF: CHF 400.–/STD.**

**Notfallpauschale: Fr. 150.–**

exkl. Nacht- und Sonntagszuschlag  
und Sonderbewilligung

inkl. LSVA/ exkl. MWST und Entsorgung

## Im Weiteren gilt:

- Die Entsorgung wird im Aufwand verrechnet.
- Die Zufahrt der Baustelle muss mit 5-Achser LKW gewährleistet sein.
- Verkehrssignalisationen und Verkehrsregelungen bauseits.
- Allenfalls notwendige Beleuchtung und Belüftung bauseits.
- Für Fahrzeuge und Gegenstände, die sich im Gefahrenbereich der Maschine befinden, übernimmt die Hagedorn AG keine Haftung.

Der Auftraggeber bestätigt mit dem Erteilen des Auftrages die einschlägigen Bestimmungen der SUVA, des UVG, der Verordnung zum UVG, das Arbeitsgesetz der Bauarbeiterverordnung sowie die EKAS-Richtlinien zur Arbeitssicherheit und zum Gesundheitsschutz zu kennen und einzuhalten.



## Hagedorn AG Strassen- und Tiefbau

Telefon 043 844 11 11  
Industriestrasse 6  
CH-8808 Pfäffikon SZ

## Disposition/Bestellungen/Notfall Telefon 043 844 11 44

**Notfallnummer: 078 833 10 77**  
(bitte nur ausserhalb der  
normalen Arbeitszeiten wählen)

# Für Sie im Einsatz

# STRASSENREINIGUNGS- MASCHINE

# Hagedorn

**400bar  
POWER**



## Technische Daten und Ausstattung

- 7000 Liter Frischwassertank
- Hochdruckwasserpumpe bis max. 400bar
- Rinnsteinbesen und Saugschacht links und rechts, erweiterbar bis Fahrzeugbreite mit Wassersprühanlage
- Abrandgerät mit integrierter Absaugvorrichtung
- Frontwaschbalken
- 50 Meter Handlansenschlauch
- Schmutzwasserpumpe (Absetzbecken)
- Hecksaugschlauch
- Frontbesen (optional)

- Nassreinigung (400bar)
- Trockenreinigung
- Ölspurbeseitigung
- Absaugvorrichtung
- Abrandgerät
- Unkrautbesen
- Roto-Cleaner
- Hecksaug-Waschanlage

**TARIF: CHF 340.–/STD.**

**Notfallpauschale: Fr. 150.–**

exkl. Nacht- und Sonntagszuschlag  
und Sonderbewilligung  
inkl. LSVA/ exkl. MWST und Entsorgung

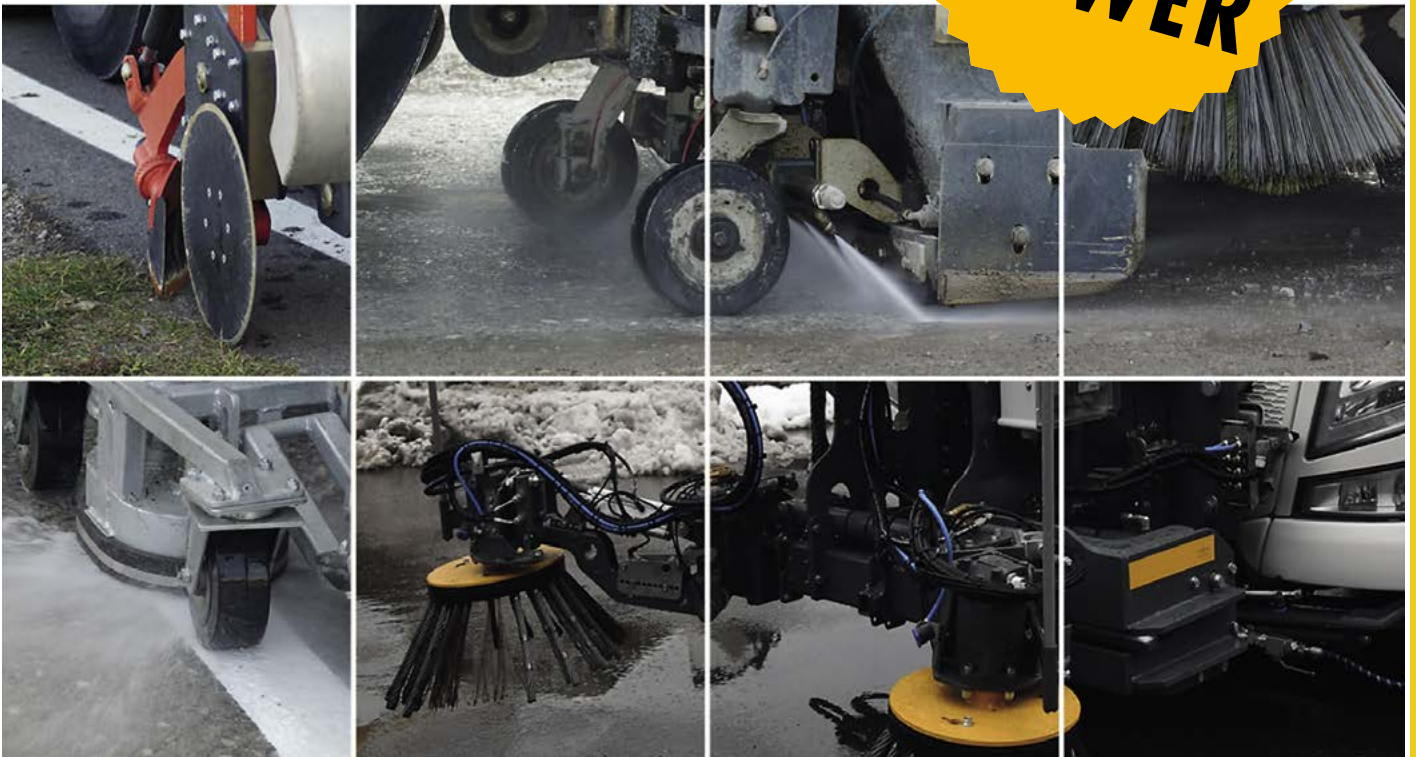


## Im Weiteren gilt:

- Die Entsorgung und der Wasserbezug vor Ort wird im Aufwand verrechnet.
- Die Zufahrt der Baustelle muss mit 3-Achser LKW gewährleistet sein.
- Verkehrssignalisationen und Verkehrsregelungen bauseits.
- Allenfalls notwendige Beleuchtung und Belüftung bauseits.
- Für Fahrzeuge und Gegenstände, die sich im Gefahrenbereich der Maschine befinden, übernimmt die Hagedorn AG keine Haftung.

Der Auftraggeber bestätigt mit dem Erteilen des Auftrages die einschlägigen Bestimmungen der SUVA, des UVG, der Verordnung zum UVG, das Arbeitsgesetz der Bauarbeiterverordnung sowie die EKAS-Richtlinien zur Arbeitssicherheit und zum Gesundheitsschutz zu kennen und einzuhalten.

**400bar  
POWER**



**Hagedorn AG**  
**Strassen- und Tiefbau**

Telefon 043 844 11 11  
Industriestrasse 6  
CH-8808 Pfäffikon SZ

**Disposition/Bestellungen/Notfall**  
**Telefon 078 833 10 59**

**Notfallnummer: 078 833 10 77**  
(bitte nur ausserhalb der  
normalen Arbeitszeiten wählen)

# Für Sie im Einsatz

# 5-ACHSER MIT LADEKRAM

# Hagedorn



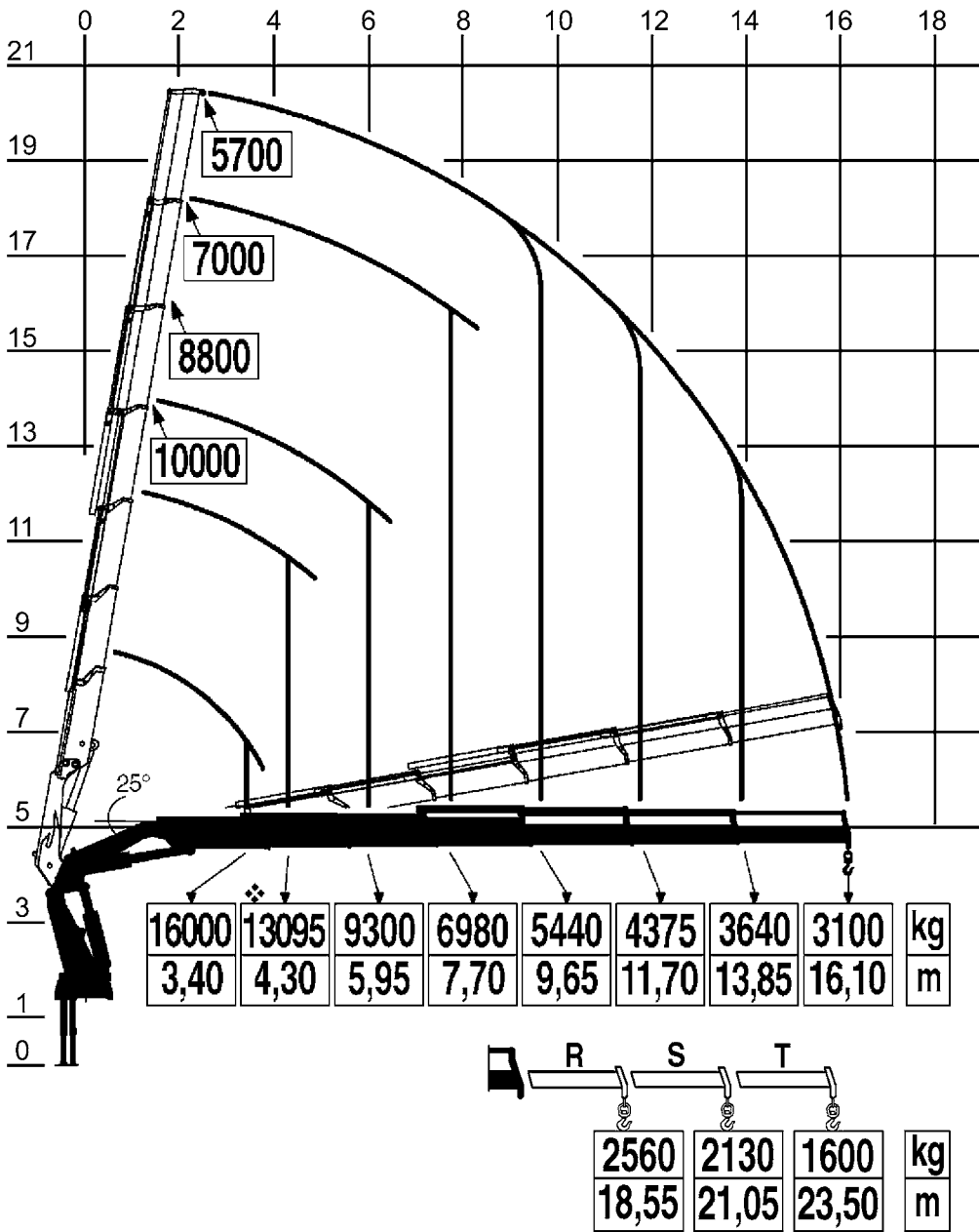
## Technische Daten und Ausstattung

- 5-Achser Scania 480 mit Fassi Kran 660
- Nutzlast 15'800 kg
- Kran bis 16,1 m hydraulisch ausstossbar, Hebeleistung 3100 kg
- Kran bis 21.0 m mechanisch ausziehbar, Hebeleistung 2100 kg
- Dimensionen Ladegut 5.45 x 2.44 x 2.65 m (L x B x H)
- Greiferarbeiten mit Schalengreifer und Steinzange
- Dreiseiten Kipper
- Anhängervorrichtung für Zentralachsanhänger

**TARIF: CHF 280.–/STD.**

**Notfallpauschale: Fr. 150.–**

exkl. Nacht- und Sonntagszuschlag  
und Sonderbewilligung  
inkl. LSVA/ exkl. MWST



<b>FASSI</b>	
<b>F660AXP.26</b>	
❖ = Mmax	552 kNm
⚙ = Pmax	16000 kg
⚙ = Pmax	2560 kg

## Hagedorn AG Strassen- und Tiefbau

Telefon 043 844 11 11  
Industriestrasse 6  
CH-8808 Pfäffikon SZ

## Disposition/Bestellungen/Notfall Telefon 043 844 11 44

**Notfallnummer: 078 833 10 77**  
(bitte nur ausserhalb der  
normalen Arbeitszeiten wählen)

# Für Sie im Einsatz

# HEISSLUFT-TROCKNER

# Hagedorn



**TARIF: CHF 450.-/STD.**

Installation nach Aufwand

Technische Daten:

Breite: 1.2 m

Leistung Turbine: 500 PS

Trocknungsleistung: ca. 2'000 m<sup>2</sup>/h

**Disposition/Bestellungen:**

**Telefon 043 844 11 60**

**Hagedorn AG**

**Strassen- und Tiefbau**

Telefon 043 844 11 11

Industriestrasse 6

CH-8808 Pfäffikon SZ

# Für Sie im Angebot – Bituminöser Randabschluss

# Hagedorn

- Ihre Vorteile:
- Diverse Formen
  - starke Haftung
  - Flexibel
  - Robust



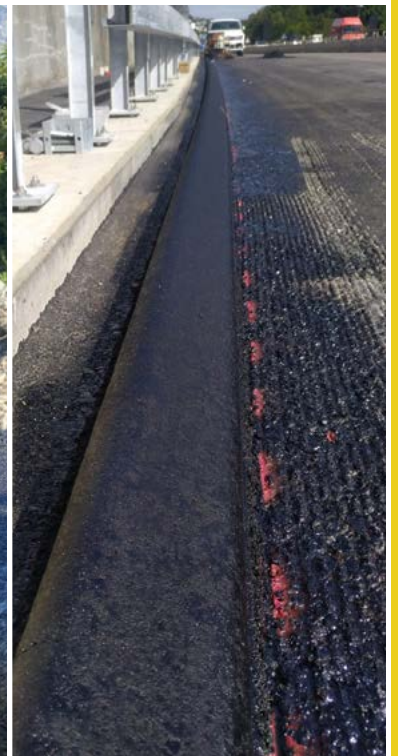
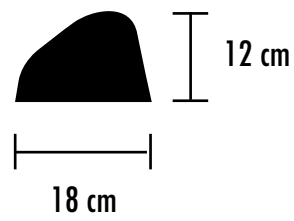
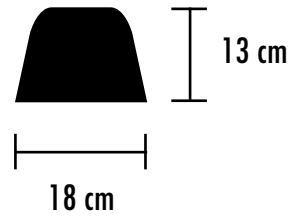
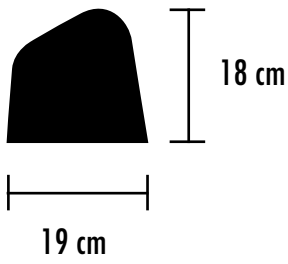
## Im Weiteren gilt:

- Bedienung durch Personal der Hagedorn AG
- Für Personal, welches sich im Gefahrenbereich der Maschine befinden, übernimmt die Hagedorn AG keine Haftung
- Verkehrssignalisationen und Verkehrsregelung bauseits
- Markierung und Haftvermittler bauseits

Der Auftraggeber bestätigt mit dem Erteilen des Auftrages, die einschlägigen Bestimmungen der SUVA, des UVG, der Verordnung zum UVG, das Arbeitsgesetz der Bauarbeiterverordnung sowie die EKAS-Richtlinien zur Arbeitssicherheit und zum Gesundheitsschutz zu kennen und einzuhalten.

**TARIF: CHF 24.–/m** (inkl. Bedienung, exkl. MwSt.)

- min. 400 Meter (sonst Zuschlag von CHF 12.– /m)
- Installation Pauschal CHF 2200.–
- Anpassungen nach Aufwand

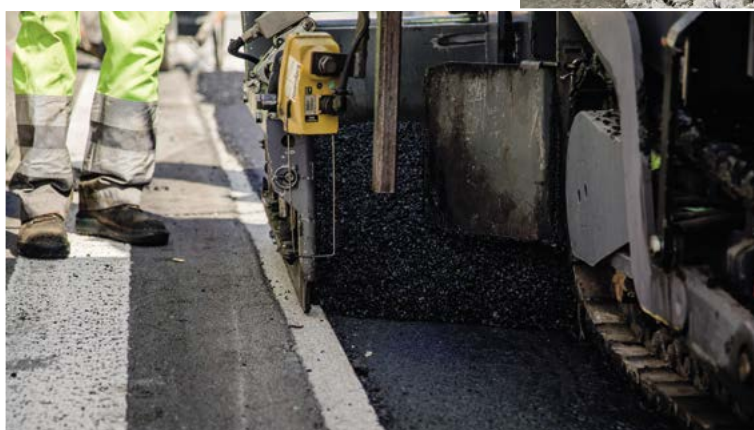


**Hagedorn AG**  
Strassen- und Tiefbau

**Disposition/Bestellungen**  
**Telefon 043 844 11 60**

Telefon 043 844 11 11  
Industriestrasse 6  
CH-8808 Pfäffikon SZ

# Dienstleistungen



## Bituminöse Beläge schneiden

### 010 Installation

011	An- und Abtransport pro Etappe (Bis max. 50 km ab Pfäffikon SZ)	Fr. / St	500.00
-----	--	----------	--------

### 020 Belag anschneiden

Pos. Nr.	Fr. / m	001	002	003	004	005	006	007
		2 m bis 10 m	11 m bis 20 m	21 m bis 50 m	51 m bis 100 m	101 m bis 200 m	201 m bis 500 m	über 501 m
021	Stärke bis 5 cm	nach Aufwand Fr. / Std. 490.00	10.00	8.00	6.00	4.00	3.50	3.00
022	Stärke bis 10 cm		13.00	11.00	7.00	5.00	4.00	3.50
023	Stärke bis 15 cm		19.00	16.00	8.00	6.00	5.00	4.00
024	Stärke bis 20 cm		26.00	21.00	9.00	7.00	5.50	5.00
025	Stärke bis 25 cm		32.00	27.00	12.00	10.00	9.00	8.00

## Bituminöse Beläge fräsen

Abfräsen von Asphaltbelägen mittels Kaltfräse

### 030 Installation

031	An- und Abtransport pro Etappe (Bis max. 50 km ab Pfäffikon SZ)	Fr. / St	500.00
-----	--	----------	--------

### 040 Fräsarbeiten Kaltfräse W500

Pos. Nr.	Fr. / m <sup>2</sup>	001	002	003	004	005	006	007
		2 m <sup>2</sup> bis 10 m <sup>2</sup>	11 m <sup>2</sup> bis 20 m <sup>2</sup>	21 m <sup>2</sup> bis 50 m <sup>2</sup>	51 m <sup>2</sup> bis 100 m <sup>2</sup>	101 m <sup>2</sup> bis 200 m <sup>2</sup>	201 m <sup>2</sup> bis 500 m <sup>2</sup>	über 501 m <sup>2</sup>
041	Stärke bis 5.0 cm	nach Aufwand Fr. / Std. 490.00	40.00	34.00	28.00	20.00	14.00	10.00
042	Stärke bis 10.0 cm		47.00	40.00	31.00	24.00	16.00	11.00
043	Stärke bis 15.0 cm		54.00	45.00	35.00	27.00	18.00	13.00
044	Stärke bis 20.0 cm		60.00	50.00	40.00	30.00	20.00	15.00

### 050 Zuschlag zu Fräsarbeiten

051	Erschwernisse bei SS / KS / Schiebern	Fr. / St	85.00
052	Wartezeit	Fr. / Std	220.00
053	Abfuhr von Fräsmaterial	siehe Preisliste auf Seite 14	
054	Reinigen von Fräsflächen	nach Aufwand	



## Abbrechen von Abschlüssen

Abfuhr des überschüssigen Materials nach Aufwand  
Installation nach Aufwand

### 060 Abbrechen von Abschlüssen

Pos. Nr.	Fr. / m	001	002	003	004	005	006
		2 m bis 10 m	11 m bis 20 m	21 m bis 50 m	51 m bis 100 m	101 m bis 200 m	über 201 m
061	Bord- oder Wasserstein, 1-reihig	18.00	14.00	11.00	9.00	8.00	7.00
062	Bord- oder Wasserstein, 2-reihig	26.00	19.00	14.00	12.00	11.00	10.00
063	Bordstein, 3-reihig	32.00	24.00	17.00	15.00	14.00	13.00
064	Granitstellplatten 6/25 cm	22.00	16.00	12.00	10.00	9.00	8.00
065	Granitstellplatten 8/25 cm	25.00	18.00	14.00	11.00	10.00	9.00
066	Granitrandstein 12–15/25 cm	34.00	26.00	19.00	15.00	14.00	12.00
067	Granitrandstein 15–19/25 cm	40.00	30.00	21.00	17.00	15.00	13.00

### 070 Lieferung von Abschlüssen

Pos. Nr.	Fr. / m	001	002	003	004	005	006
		2 m bis 10 m	11 m bis 20 m	21 m bis 50 m	51 m bis 100 m	101 m bis 200 m	über 201 m
071	Schalenstein, Granit gestockt	25.00	22.00	20.00	18.00	17.00	16.00
072	Granitstellplatten 6/25 cm	35.00	33.00	31.00	29.00	28.00	27.00
073	Granitstellplatten 8/25 cm	43.00	39.00	37.00	35.00	35.00	34.00
074	Granitrandstein 12–15/25 cm	86.00	71.00	66.00	63.00	61.00	59.00
075	Granitrandstein 15–19/25 cm	101.00	86.00	79.00	75.00	73.00	71.00

## Versetzen von Abschlüssen

Abschlüsse versetzen und in Sickerbeton P 250 einbringen  
Installation nach Aufwand

Ausgraben sowie planieren resp. Abfuhr des überschüssigen Materials nach Aufwand

### 080 Versetzen von Abschlüssen

Pos. Nr.	Fr. / m	001	002	003	004	005	006
		2 m bis 10 m	11 m bis 20 m	21 m bis 50 m	51 m bis 100 m	101 m bis 200 m	über 201 m
081	Bord- oder Wasserstein, 1-reihig	76.00	71.00	61.00	51.00	49.00	45.00
082	Bord- oder Wasserstein, 2-reihig	106.00	101.00	86.00	76.00	74.00	66.00
083	Bordstein, 3-reihig	141.00	131.00	121.00	96.00	94.00	86.00
084	Granitstellplatten 6/25 cm	76.00	71.00	61.00	56.00	51.00	49.00
085	Granitstellplatten 8/25 cm	81.00	76.00	66.00	61.00	56.00	53.00
086	Granitrandstein 12–15/25 cm	101.00	96.00	86.00	81.00	66.00	61.00
087	Granitrandstein 15–19/25 cm	116.00	111.00	96.00	91.00	76.00	66.00

## Installation Beläge

### 120 Installation

121	Handeinbau (bis maximal 50 km ab Pfäffikon)	Fr. / St	2'000.00
122	Maschinelles Einbau (bis maximal 50 km ab Pfäffikon)	Fr. / St	2'500.00
123	Fugenbänder und Anstrichmasse	Fr. / St	600.00

## Tragschichten und Deckbeläge

Liefern, einbauen und verdichten einer Tragschicht oder eines Deckbelages

### 130 Tragschicht ACT 16 N

Pos. Nr.	Fr. / m <sup>2</sup>	001	002	003	004	005	006
		2 m <sup>2</sup> bis 10 m <sup>2</sup>	11 m <sup>2</sup> bis 20 m <sup>2</sup>	21 m <sup>2</sup> bis 50 m <sup>2</sup>	51 m <sup>2</sup> bis 100 m <sup>2</sup>	101 m <sup>2</sup> bis 200 m <sup>2</sup>	über 201 m <sup>2</sup>
131	120 kg/m <sup>2</sup> 5 cm	133.00	87.00	54.00	48.00	30.00	31.00
132	144 kg/m <sup>2</sup> 6 cm	138.00	92.00	58.00	51.00	36.00	34.00
133	168 kg/m <sup>2</sup> 7 cm	147.00	98.00	61.00	56.00	38.00	37.00

### 140 Tragschicht ACT 22 N

Pos. Nr.	Fr. / m <sup>2</sup>	001	002	003	004	005	006
		2 m <sup>2</sup> bis 10 m <sup>2</sup>	11 m <sup>2</sup> bis 20 m <sup>2</sup>	21 m <sup>2</sup> bis 50 m <sup>2</sup>	51 m <sup>2</sup> bis 100 m <sup>2</sup>	101 m <sup>2</sup> bis 200 m <sup>2</sup>	über 201 m <sup>2</sup>
141	192 kg/m <sup>2</sup> 8 cm	149.00	103.00	70.00	59.00	41.00	41.00
142	216 kg/m <sup>2</sup> 9 cm	157.00	121.00	73.00	62.00	45.00	45.00
143	240 kg/m <sup>2</sup> 10 cm	160.00	127.00	77.00	65.00	49.00	47.00

### 150 Deckbelag AC 8 N

Pos. Nr.	Fr. / m <sup>2</sup>	001	002	003	004	005	006
		2 m <sup>2</sup> bis 10 m <sup>2</sup>	11 m <sup>2</sup> bis 20 m <sup>2</sup>	21 m <sup>2</sup> bis 50 m <sup>2</sup>	51 m <sup>2</sup> bis 100 m <sup>2</sup>	101 m <sup>2</sup> bis 200 m <sup>2</sup>	über 201 m <sup>2</sup>
151	60 kg/m <sup>2</sup> 2.5 cm	142.00	81.00	42.00	40.00	26.00	26.00
152	72 kg/m <sup>2</sup> 3.0 cm	149.00	85.00	51.00	44.00	29.00	28.00
153	84 kg/m <sup>2</sup> 3.5 cm	156.00	91.00	55.00	47.00	32.00	30.00

## Fugenbänder und Anstrichmasse

Installation nach Aufwand

### 200 Fugenband von Hand 10 x 40mm

Pos. Nr.		001	002	003	004
	Fr. / m	2 m bis 10 m	11 m bis 20 m	21 m bis 50 m	51 m bis 100 m
201	Bis 4.0 cm	29.00	24.00	22.00	19.00

### 210 Fugenband maschinell 10 x 30mm

Pos. Nr.		001	002	003	004
	Fr. / m	100 m bis 200 m	200 m bis 500 m	500 m bis 1000 m	über 1000 m
211	Bis 3.0 cm	9.50	8.50	7.50	6.50

### 220 Fugenband maschinell 10 x 40mm

Pos. Nr.		001	002	003	004
	Fr. / m	100 m bis 200 m	200 m bis 500 m	500 m bis 1000 m	über 1000 m
221	Bis 4.0 cm	10.00	9.00	8.00	7.00

### 230 Anstrichmasse

Pos. Nr.		001	002	003	004	005	006
	Fr. / m	2 m bis 10 m	11 m bis 20 m	21 m bis 50 m	51 m bis 100 m	101 m bis 200 m	über 201 m
231	2.0 cm bis 4.0 cm	15.00	13.00	12.00	11.00	10.00	9.00

## Gussasphalt als Abdichtung oder Verschleissbelag

exkl. Vorbereitungsarbeiten

### 900 Installation

901	An- und Abtransport pro Etappe	Abdichtung PBD Fugen	Fr. / St	800.00
902		Gussasphalt	Fr. / St	1'400.00
903		Kugelstrahlen	Fr. / St	800.00

### 910 Kugelstrahlen

Pos. Nr.		001	002	003	004
	Fr. / m <sup>2</sup>	1 m <sup>2</sup> bis 10 m <sup>2</sup>	10 m <sup>2</sup> bis 20 m <sup>2</sup>	21 m <sup>2</sup> bis 50 m <sup>2</sup>	ab 51 m <sup>2</sup>
911	Einfach	35.00	30.00	25.00	20.00
912	Zweifach	50.00	45.00	40.00	35.00

### 920 Abdichtungen

Pos. Nr.		001	002	003	004
	Fr. / m <sup>2</sup>	1 m <sup>2</sup> bis 10 m <sup>2</sup>	10 m <sup>2</sup> bis 20 m <sup>2</sup>	21 m <sup>2</sup> bis 50 m <sup>2</sup>	ab 51 m <sup>2</sup>
921	EP 5	54.00	49.00	44.00	34.00

### 930 Gussasphalt

Nach SIA-Norm 270-274

Pos. Nr.		001	002	003	004
	Fr. / to	1 m <sup>2</sup> bis 10 m <sup>2</sup>	10 m <sup>2</sup> bis 20 m <sup>2</sup>	21 m <sup>2</sup> bis 50 m <sup>2</sup>	ab 51 m <sup>2</sup>
931	MAT 8 - 11, Stärke cm 2 - 3.5	2'200.00	1'700.00	950.00	700.00

Pos. Nr.		001	002	003	004
	Fr. / m <sup>2</sup> Typen - L / N / S / H	1 m <sup>2</sup> bis 10 m <sup>2</sup>	10 m <sup>2</sup> bis 20 m <sup>2</sup>	21 m <sup>2</sup> bis 50 m <sup>2</sup>	ab 51 m <sup>2</sup>
941	MAT 8, 30mm	165.00	120.00	90.00	60.00
942	MAT 8, 50mm	265.00	210.00	130.00	85.00
943	MAT 8, 60mm	285.00	220.00	140.00	100.00

### 950 Nebenarbeiten

Pos. Nr.		001	002	003	004
	Fr. / m <sup>2</sup>	1 m <sup>2</sup> bis 10 m <sup>2</sup>	10 m <sup>2</sup> bis 20 m <sup>2</sup>	21 m <sup>2</sup> bis 50 m <sup>2</sup>	ab 51 m <sup>2</sup>
951	Trennlage	2.50	2.00	2.00	2.00
952	Abstreuen mit Quarzsand und entfernen	7.50	7.50	7.50	7.50

### 960 Bituminöse Heissvergussfugen

Pos. Nr.		001	002	003	004
	Fr. / m	1 m bis 10 m	10 m bis 20 m	21 m bis 50 m	ab 51 m
961	KBH, 20/30mm	32.00	30.00	28.00	26.00
962	Risse auffräsen	32.00	30.00	28.00	26.00

**Ansprechperson** Beratung und Akquisition: Enrico Polla, Telefon+41 43 844 11 24, enrico.polla@hagedorn.ch

## Plattenversuch ME (nicht zertifiziert)

### 300 Installation

Pro Einsatz auf der Baustelle

Pos. Nr.		Fr. / Std	
301	Gegengewicht durch Auftraggeber gestellt, An- und Rückfahrt nach Aufwand	Fr. / Std	150.00
302	Gegengewicht wird mitgebracht, An- und Rückfahrt nach Aufwand	Fr. / Std	200.00

### 310 Messungen

Pro Einsatz auf der Baustelle

Pos. Nr.		Fr. / St	
311	ME-Wert Erstbelastung bis 3 Messungen, pro Messung	Fr. / St	120.00
312	ME-Wert Erstbelastung ab 4 Messungen, pro Messung	Fr. / St	110.00
313	ME-Wert Erst- und Zweitbelastung bis 3 Messungen, pro Messung	Fr. / St	140.00
314	ME-Wert Erst- und Zweitbelastung ab 4 Messungen, pro Messung	Fr. / St	130.00



## Schachtexpress

Hochziehen der aufgeführten Schachtabdeckungen mittels speziellen Geräts auf Belagshöhe

Definitives Versetzen von Schachtdeckeln, ohne Lieferung der Schachtdeckel, mit bituminöser Heissvergussfuge

### 410 Installation

**Pos. Nr.**

411 pro Etappe (bis max. 50km ab Pfäffikon SZ) P Fr. 400.00

### 950 Abdeckungen ziehen

**Pos. Nr.**

Fr. / Stk.

**001**

Stück  
1 bis 5

**002**

Stück  
6 bis 10

**003**

Stück  
11 bis 20

421 Gussdeckel NW 600, Typ Diverse 490.00 400.00 350.00

422 Gussrost, Typ Diverse 440.00 350.00 300.00

## Schachtfräse

Belag um Schachtabdeckungen anschneiden und Material seitlich deponieren

Deckel mit Bohrkern entfernen

Schachthals horizontal schneiden

### 440 Installation

**Pos. Nr.**

441 pro Etappe (bis max. 50km ab Pfäffikon SZ) P Fr. 500.00

### 450 Schachtfräsen

**Pos. Nr.**

Fr. / Stk.

**001**

Stück  
1 bis 5

**002**

Stück  
6 bis 10

**003**

Stück  
11 bis 20

451 Belag anschneiden, Bohrkern Durchmesser 125 cm  
Dicke bis 200 mm stark 140.00 120.00 100.00

452 Bohrkern entfernen, ohne Absprengung  
Dicke bis 200 mm stark 60.00 50.00 40.00

453 Bohrkern entfernen, mit Absprengung  
Dicke bis 200 mm stark 90.00 80.00 70.00

454 Schachthals horizontal schneiden, ohne Behinderungen  
Bis minus 250 mm ab OK Belag 230.00 180.00 160.00

## Schachtabdeckungen versetzen

Demontage der bestehenden Schachtabdeckungen

Ohne Schacht höher und tiefer setzen

Versetzen der Schachtabdeckungen, genau in Höhenlage und Gefälle

Ohne Belag einflücken

Ohne Lieferung der Schachtdeckel

Installation nach Aufwand

### 610 Kanalisation Vollgussabdeckungen

Pos. Nr.		Fr. / St
611	Typ D 400 mit Betonuntersatz	830.00
612	Typ D 400 ohne Betonuntersatz	610.00
613	Typ 80/80 cm C 250	610.00
614	Typ Ø 70 cm B 125	550.00
615	Typ Ø 60 cm B 125	500.00
616	Typ Ø 50 cm B 125	450.00
617	Typ Ø 40 cm B 125	400.00

### 620 Schlammsammler

Pos. Nr.		Fr. / St
621	Alle Typen	450.00

### 630 Schieberkappen

Pos. Nr.		Fr. / St
631	Gas- und Wasser	100.00

### 640 Vermessungsschacht

Pos. Nr.		Fr. / St
641	Vermessungsschacht	250.00

### 650 Unterflurhydrant

Pos. Nr.		Fr. / St
651	Unterflurhydrant	350.00

## Kernbohrarbeiten mit Diamantkronen

Bohrpunkte werden bauseits gekennzeichnet und sind verbindlich

Wasser und Strom werden bauseits zur Verfügung gestellt

Für Beschädigungen an nicht sichtbaren Leitungen und deren Folgen übernimmt die Hagedorn AG keine Haftung

Es wird mindestens eine Bohrtiefe von 12 cm verrechnet

### 700 Installationspauschale Pro Einsatz auf Baustelle

Im Umkreis ab Pfäffikon SZ bis	10 km	20 km
Bis Durchmesser 250 mm	350.00	400.00
Grösser Durchmesser 250 mm		auf Anfrage

### 701 Umstellen

Von Stockwerk zu Stockwerk	100.- / Stockwerk
Pro Bohrloch	35.- / Bohrloch

### 702 Bohrpreise

Bohrtiefe in Beton und Mauerwerk	Fr. / cm	
	vertikal	horizontal
Durchmesser		
20 mm	3.45	4.00
32 mm	3.75	4.10
52 mm	4.25	4.50
62 mm	4.35	4.85
82 mm	4.65	5.40
102 mm	5.15	5.70
122 mm	5.60	6.20
152 mm	6.60	7.05
202 mm	7.65	8.35
250 mm	8.55	9.50
Grössere Durchmesser		auf Anfrage

### 703 Zuschläge

Durchbohrungen von Armierungen	15%
Schrägbohrungen	15%
Bohrlochtiefe über 40 cm	20%
Bohrungen von unten nach oben	30%
Elektrohammer bis 8 kg / Grundpauschale	42.00/St
Elektrohammer: Einsatz ohne Bedienung	25.00/h
Spitze richten	22.00/St
Industrieabsauger / Grundpauschale	72.00/St
Industrieabsauger: Einsatz ohne Bedienung	25.00/h
Bauplastik und Abdeckpapier	12.00/m <sup>2</sup>
Provisorische Abschlüsse mit Bauplastik und eventuellem Dachlattenrost inkl. Kleinmaterial	50.00/m <sup>2</sup>
Freispitzen von Bohrkernen mit stehenden Armierungen nach Aufwand	
Gerüste sowie bauseits bedingte Wartezeiten werden separat verrechnet	



## CENTUB Anschlüsse 90°

Die Installation des Bohrgerätes bei fertig verlegten Rohren und innerhalb der Spriessung wird nach Aufwand verrechnet

### 810 Installation

#### Pos. Nr.

pro Etappe (bis max. 50km ab Pfäffikon SZ)

P

Fr. 300.00

### 811 Umstellen

#### Pos. Nr.

pro Bohrung

St

Fr. 75.00

### 820 Centub - Rohre

Pos. Nr.	Fr. / St	Nur Kernbohrung				Anschluss komplett eingeklebt inkl. Bohrung				
		NW	150	200	250	300	150	200	250	300
821	250		120.00						395.00	
822	300		120.00	126.00			395.00	434.00		
823	400		120.00	126.00	131.00		395.00	434.00	533.00	
824	500		126.00	131.00	137.00	142.00	401.00	439.00	538.00	643.00
825	600		131.00	137.00	142.00	148.00	406.00	445.00	544.00	648.00
826	700		137.00	142.00	148.00	153.00	412.00	450.00	549.00	654.00
827	800		142.00	148.00	153.00	159.00	417.00	456.00	555.00	659.00
828	1000		148.00	153.00	159.00	164.00	423.00	461.00	560.00	665.00
829	1200		153.00	159.00	164.00	170.00	428.00	467.00	566.00	670.00

**Notizen:**



